

GREIFF

GASTRO

FAHNEN 
KÖSSINGER

BERUFSBEKLEIDUNG FÜR DIE
HOTELLERIE UND GASTRONOMIE

AB 2022



LIEBE LESERINNEN UND LIEBE LESER,

in dynamischen Zeiten, die uns alle immer wieder aufs Neue herausfordern, ist es beruhigend, auf erfahrene Partner vertrauen zu können – und auf passgenaue Produkte höchster Qualität, die von Profis für Profis entworfen wurden. Unsere Erfolgsstory begann 1802 mit dem Weben und Bedrucken von Leinen, doch wir stehen niemals still. So wie sich die Bedürfnisse unserer Kunden verändern, so entwickeln auch wir unsere Produkte stetig weiter und verbessern sie. Von der Weiterentwicklung unserer Kollektionen für diverse Berufsbilder und Einsatzfelder bis zu immer neuen Fortschritten beim wichtigen Thema Nachhaltigkeit.

Was immer Sie im Job bewegt, wir haben die passende Bekleidung dafür. Verlassen Sie sich darauf – GREIFF passt.

Ihr Jens Möller,
Geschäftsführer und Inhaber von GREIFF



GREIFF PASST.

IHRE BERUFSBEKLEIDUNG IST UNSERE MISSION

Wir geben alles dafür, dass Sie sich in Ihrer Berufsbekleidung nicht nur wohlfühlen, sondern auch gut angezogen sind! Da unsere Produkte Sie tagtäglich durch Ihren Arbeitstag begleiten, müssen sie bequem und funktional sein und einiges aushalten. Weil wir das wissen, verwenden wir nur hochwertige Materialien, die unsere Bekleidung langlebig und haltbar machen.

Das Know-how unserer Mitarbeiter und die langjährigen Beziehungen zu unseren Partnern garantieren die hohe Qualität und das stilvolle Design all unserer Kollektionen. Überzeugen Sie sich selbst!



FÜR EINE BESSERE ZUKUNFT

DAS TUN WIR BEI GREIFF

Nachhaltigkeit bestimmt unser tägliches Handeln. Denn wir übernehmen Verantwortung gegenüber Mensch und Umwelt. Unsere Berufsbekleidung ist robust, langlebig und hochwertig – und damit der sogenannten Fast Fashion ohnehin einen Schritt voraus. Doch darauf ruhen wir uns nicht aus: Wir setzen uns aktiv für einen sicheren Arbeitsplatz für alle Mitarbeiter im Produktionsprozess sowie die Schonung natürlicher Ressourcen ein. Auch ein fairer Handel und höchstmögliche Transparenz liegen uns am Herzen. Deshalb können Sie auf mygreiff.de sehen, wo ihr Produkt gefertigt wurde. Unser Engagement beweisen zudem unsere zahlreichen Mitgliedschaften und Zertifizierungen, mit denen wir für Verbesserungen eintreten.



Auf myGREIFF.de können Sie den gesamten Herstellungsprozess Ihres Produktes von der Faser bis zum Fertigteil nachvollziehen. Sie sehen, woher die Rohstoffe Ihres Produktes kommen und wo sie weiterverarbeitet wurden.



Wir sind Mitglied der Fair Wear Foundation (FWF). Indem wir die Arbeitsrichtlinien dieser Organisation in unseren Produktionsstätten umsetzen, verbessern wir kontinuierlich die Arbeits- und Sozialbedingungen der Menschen vor Ort.



Wir sind Teil des Textilbündnisses, welches 2014 von der Bundesregierung ins Leben gerufen wurde. Es dient dem Austausch zwischen Wirtschaft und Politik. Gemeinsam mit unseren Bündnispartnern setzen wir uns Ziele zur Verbesserung der Nachhaltigkeit entlang der gesamten Produktionskette.



Wir sind Mitbegründer der Vereinigung MaxTex. Gemeinsam mit unseren Partnern bündeln wir Expertenwissen und entwickeln innovative Produktlösungen, um Nachhaltigkeit in der Textilindustrie voranzutreiben.



Der Grüne Knopf ist ein staatliches Siegel für nachhaltig hergestellte Textilien. Er stellt verbindliche Anforderungen, um Mensch und Umwelt im Produktionsprozess von Textilien zu schützen. Insgesamt müssen 46 anspruchsvolle Sozial- und Umweltstandards eingehalten werden - von A wie Abwassergrenzwerte bis Z wie Zwangsarbeitsverbot.



Das Fairtrade-Produkt-Siegel für Baumwolle steht für fair angebaute und gehandelte Rohbaumwolle, die über alle Produktionsschritte direkt rückverfolgbar ist und getrennt von Nicht-Fairtrade-Baumwolle weiterverarbeitet wird. Die Baumwolle in Textilien, die dieses Siegel tragen, ist zu 100 Prozent Fairtrade-zertifiziert.



Aufbauend auf dem STANDARD 100 by OEKO-TEX tragen immer mehr unserer Produkte das nachverfolgbare Siegel MADE IN GREEN, das zusätzlich die Umweltfreundlichkeit und die Arbeitsbedingungen in den Produktionsstätten überwacht.



Wir setzen auf den STANDARD 100 by OEKO-TEX – ein einheitliches und unabhängiges Zertifizierungssystem für Textilprodukte. Es steht für schadstoffgeprüfte Textilien und gesundheitlich unbedenkliche Produkte.



**Für höchste Beanspruchung
in der Gastronomie und
Hotellerie – GREIFF Gastro.**



INHALT

**GREIFF GASTRO
AB 2022**

- 10 DENIMSTYLE**
Kochjacken | Westen | Hosen | Blusen & Hemden | Schürzen
- 24 KOCHJACKEN**
- 54 HOSEN**
- 64 SCHÜRZEN**
- 70 WESTEN**
- 74 KOSTÜME/ANZÜGE**
Basic Kollektion | Simple Kollektion
- 94 ACCESSOIRES**
- 98 ESSENTIALS**
Blusen | Hemden | Shirts
- 120 GREIFF SERVICE & INFO**
Stickservice | Gewebeinfo | Passformen | Maßtabelle

KÖSTLICHE ERFOLGS- STORYS

GEKLEIDET IN GREIFF

Der Alltag unserer Kunden und Partner zwischen BBQ-Grill, Backofen und Cold-Brew-Kaffee kann turbulent sein. Für die kleinen und großen Herausforderungen haben wir genau die richtigen Produkte im Sortiment und schätzen den intensiven und regelmäßigen Austausch mit den Menschen, die sie täglich tragen. Hier stellen wir Ihnen einige kurz vor.



Benjamin Maerz, Restaurant Maerz und Hotel Rose, Bietigheim-Bissingen

Höchste Qualität, ehrliches Essen und gelebte Herzlichkeit zeichnen das Restaurant des Sternekochs aus. Weil ihm Qualität auch bei seiner Berufsbekleidung wichtig ist, finden Sie unsere zweite mit ihm gemeinsam designte Kochjacke auf Seite 38.



Rasmus Stjernholm, Base Coffee, Bamberg

Der erfahrene Berater und Entwickler von Gastro-Konzepten betreibt u. a. in Bamberg das Base Coffee, in dem er auf Regionalität und Nachhaltigkeit setzt. Mit GREIFF fand er einen Partner in der Nähe, der ebenso viel Wert auf Nachhaltigkeit legt.

Alina Bebrout, Bibraud, Ulm

Die Besitzerin und Küchenchefin des 2014 eröffneten Restaurants Bibraud setzt auf Zutaten der Saison und deren kreative Verwandlung in pure Gaumenfreude. In professionellen Outfits von GREIFF können sie und ihr Team sich ganz auf den Einsatz am Herd konzentrieren.



Seven Hills Coffee Roasters, Bamberg

Die mehrfach ausgezeichneten Baristas Christian Ullrich und Daniel Gerlach überlassen nichts dem Zufall – weder bei ihren Kaffeeröstungen noch bei den Schürzen für ihre Mitarbeiter. Perfekte Produkte für ihre Ansprüche fanden sie bei GREIFF.

Wildbakers, Gomarigen

Mit dem Bestseller „Von zweien, die auszogen, das perfekte Brot zu backen“ haben Johannes Hirth und Jörg Schmid das Bäckerhandwerk entstaubt – humorvoll und sachkundig. Ihr Respekt vor Tradition und Mut zu Neuem verbindet uns.



*Mit unserem Logo-Service
zum individuellen Outfit.*

Mehr dazu auf Seite 121.



1 | **Herren-Weste 1619** denimoptik camel S. 19. 2 | **Latzschürze 4040** denimoptik camel S. 21. 3 | **Latzschürze 44129** light grey denim S. 22. 4 | **Herren-Kochjacke 55721** denimoptik marine S. 14. 5 | **Damen-Kochjacke 5415** denimoptik marine S. 14.



DIESE LOOKS SIND ZEITLOS & UNVERWÜSTLICH

ENTDECKEN SIE UNSERE NEUEN DENIM-STATES
FÜR KÜCHE UND SERVICE.

DENIM-STYLES FÜR DIE KÜCHE

So lässig wie die Lieblingsjeans, aber innovativ angepasst an die Arbeit zwischen Herd und Pass – das sind unsere Kochjacken im Denimstyle.

2|
denimoptik
grau



1|

mit Schürzenschleufe
am Kragen



2|

1|
denimoptik
anthrazit

1 | Damen-Kochjacke Regular Fit 5417

Jeansjackenstyle, Metall-Druckknöpfe mit Logo, 2 aufgesetzte Pattentaschen, Krempelarm, Armtasche mit Logo, Lüftungslöcher, Kontrastnähte, Passe im Rücken, Schürzenschleufe am Kragen.

Größen: XS–2XL

Gewebe: 52% Baumwolle, 45% Polyester, 3% Elastolefin, 240g/m²

Pflege:

- denimoptik anthrazit 5417.6910.011
- denimoptik grau 5417.6910.014



2 | Herren-Kochjacke Regular Fit 5591

Jeansjackenstyle, Metall-Druckknöpfe mit Logo, 2 aufgesetzte Pattentaschen, Krempelarm, Armtasche mit Logo, Lüftungslöcher, Kontrastnähte, Passe im Rücken, Schürzenschleufe am Kragen.

Größen: XS–3XL

Gewebe: 52% Baumwolle, 45% Polyester, 3% Elastolefin, 240g/m²

Pflege:

- denimoptik anthrazit 5591.6910.011
- denimoptik grau 5591.6910.014





mit Krempelarm & in 3 Farben

1 | Damen-Kochjacke Regular Fit 5415

Bikerstyle, Metall-Druckknöpfe, Schulterpasse, Krempelarm, Armtasche mit Logo, Lüftungslöcher, Passe im Rücken, Schürzenschlaufe am Kragen.

Größen: XS–2XL

Gewebe: 52% Baumwolle, 45% Polyester, 3% Elastolefin, 240g/m²

Pflege:

- denimoptik anthrazit 5415.6910.011
- denimoptik grau 5415.6910.014
- denimoptik marine 5415.6910.020



2 | Herren-Kochjacke Regular Fit 55721

Bikerstyle, Metall-Druckknöpfe, Schulterpasse mit Ziernähten, Krempelarm, Armtasche mit Logo, Lüftungslöcher, Passe im Rücken, Schürzenschlaufe am Kragen.

Größen: XS–3XL

Gewebe: 52% Baumwolle, 45% Polyester, 3% Elastolefin, 240g/m²

Pflege:

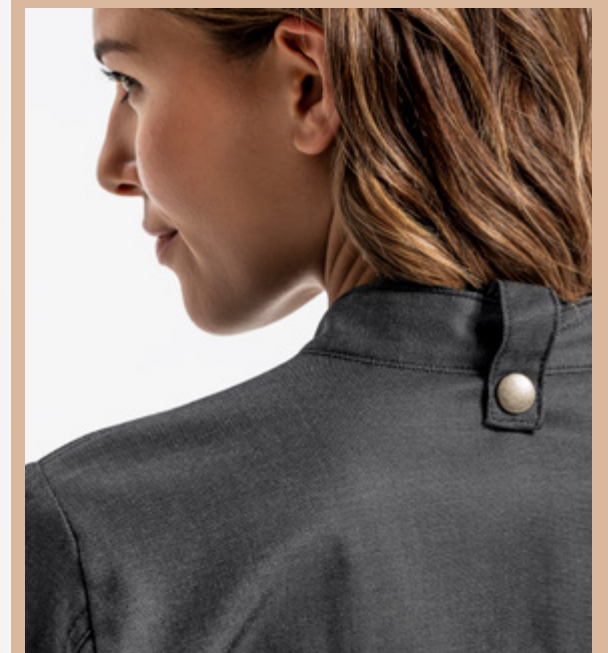
- denimoptik anthrazit 55721.6910.011
- denimoptik grau 55721.6910.014
- denimoptik marine 55721.6910.020



1 | denimoptik anthrazit



2 | denimoptik anthrazit



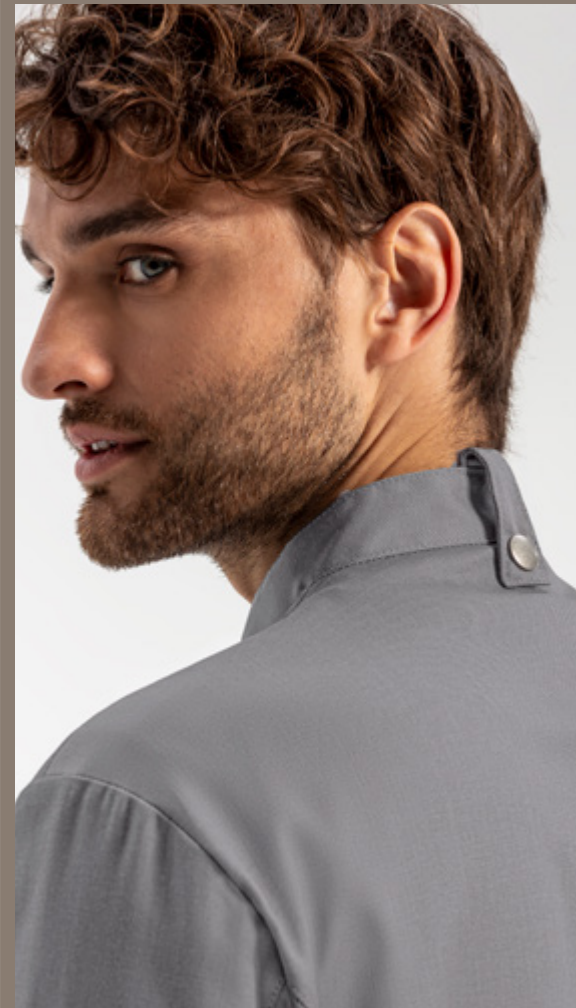
1 |
denimoptik
grau



1 |



1 | Herren-Kochjacke Regular Fit 5592
Denimoptik, Metall-Druckknöpfe, Armtasche mit Logo, Lüftungslöcher, Schürzenschlaufe am Kragen.
Größen: XS-3XL
Gewebe: 52 % Baumwolle, 45 % Polyester, 3 % Elastolefin, 240g/m²
Pflege:
● denimoptik grau 5592.6910.014



FAIRTRADE COTTON:
Die gesamte Baumwolle wurde von Fairtrade-Produzenten angebaut, nach Fairtrade-Standards zertifiziert und gehandelt. Mehr Info: info.fairtrade.net/sourcing



2 |



2 | Herren-Kochjacke Regular Fit 5595
Jeanshemdstyle, Metall-Druckknöpfe mit Logo, 2 aufgesetzte Pattentaschen, Armtasche mit Logo, Lüftungslöcher, verstellbare Hemdenmanschette.
Größen: XS-3XL
Gewebe: 52 % Baumwolle, 45 % Polyester, 3 % Elastolefin, 240g/m²
Pflege:
● denimoptik grau 5595.6910.014

2 |
denimoptik
grau



1|

mit aufgesetzter
Brusttaschemit Tunnelzug für
den Taillen-Fit

2|

**1 | Damen-Weste Regular Fit 1716**

Denimoptik, 4-Knopf, 2 Doppelpaspeltaschen, aufgesetzte Brusttasche, Tunnelzug für Taillenverstellung, Rückenlänge 55 cm/Größe M.

Größen: XS-XXL**Gewebe:** 52% Baumwolle, 45% Polyester, 3% Elastolefin, 240g/m²**Pflege:**

- denimoptik anthrazit 1716.6910.011
- denimoptik grau 1716.6910.014
- denimoptik marine 1716.6910.020
- denimoptik camel 1716.6910.038

**2 | Damen-Jeans Regular Fit 1387**

Denimoptik, mittlere Leibhöhe, 5-Pocket-Schnitt, Kontraststepp, Fußweite 34 cm, Schrittlänge 82 cm/Gr. 38.

Größen: 32-46**Gewebe:** 52% Baumwolle, 45% Polyester, 3% Elastolefin, 240g/m²**Pflege:**

- denimoptik anthrazit 1387.6910.011
- denimoptik marine 1387.6910.020

1|
denimoptik
camel2|
denimoptik
anthrazit

FAIRTRADE COTTON:
Die gesamte Baumwolle wurde von Fairtrade-Produzenten angebaut, nach Fairtrade-Standards zertifiziert und gehandelt. Mehr Info: info.fairtrade.net/sourcing

3|
denimoptik
camel4|
denimoptik
anthrazit

3|



READY TO ORDER?

WESTEN & JEANS IM DENIM-STYLE

4|

**3 | Herren-Weste Regular Fit 1619**

Denimoptik, 5-Knopf, 2 Doppelpaspeltaschen, aufgesetzte Brusttasche, Tunnelzug für Taillenverstellung, Rückenlänge 60 cm/Gr. M.

Größen: S-XXL**Gewebe:** 52% Baumwolle, 45% Polyester, 3% Elastolefin, 240g/m²**Pflege:**

- denimoptik anthrazit 1619.6910.011
- denimoptik grau 1619.6910.014
- denimoptik marine 1619.6910.020
- denimoptik camel 1619.6910.038

**4 | Herren-Jeans Regular Fit 1386**

Denimoptik, 5-Pocket-Schnitt, Kontraststepp, Fußweite 36 cm, Schrittlänge 84 cm/Gr. 50.

Größen: 44-56**Gewebe:** 52% Baumwolle, 45% Polyester, 3% Elastolefin, 240g/m²**Pflege:**

- denimoptik anthrazit 1386.6910.011
- denimoptik marine 1386.6910.020



DER WEG ZUM GAST IST DAS ZIEL

DENIM-STYLE FÜR DREAMTEAMS

Was man gemeinsam anpackt, fällt einem nicht schwer. Toll, wenn man dabei nicht nur im Workflow wunderbar harmoniert, sondern auch optisch gut zusammenpasst: Die GREIFF-Looks im Denimstyle lassen sich perfekt miteinander kombinieren.



3| denimoptik marine

4| denimoptik marine

1| denimoptik camel

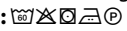
3| denimoptik marine

2| denimoptik camel

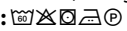
-  denimoptik anthrazit
-  denimoptik grau
-  denimoptik marine
-  denimoptik camel


1-2 | FAIRTRADE COTTON:
 Die gesamte Baumwolle wurde von Fairtrade-Produzenten angebaut, nach Fairtrade-Standards zertifiziert und gehandelt.
 Mehr Info: info.fairtrade.net/sourcing





1 | Vorbinder 4144
 Denimoptik, Breite/Länge 90x50 cm, aufgesetzte Taschen, Onesize.
Gewebe: 52 % Baumwolle, 45 % Polyester, 3 % Elastolefin, 240 g/m²
Pflege: 
 ● denimoptik anthrazit 4144.6910.011
 ● denimoptik grau 4144.6910.014
 ● denimoptik marine 4144.6910.020
 ● denimoptik camel 4144.6910.038



2 | Latzschürze 4040
 Denimoptik, Breite/Länge 77x85 cm, aufgesetzte Taschen, verstellbares Latzband, Geschirrtuch-Schlaufe, Onesize.
Gewebe: 52 % Baumwolle, 45 % Polyester, 3 % Elastolefin, 240 g/m²
Pflege: 
 ● denimoptik anthrazit 4040.6910.011
 ● denimoptik grau 4040.6910.014
 ● denimoptik marine 4040.6910.020
 ● denimoptik camel 4040.6910.038



3 | Damen-Bluse Regular Fit 65583
 Krempelarm, Button-Down-Kragen, seitlicher Kontrasteinsatz.
Größen: 32-52
Gewebe: 48% Baumwolle, 48% Polyester, 4% Elastolefin, 136 g/m²
Pflege: 
 ● denimoptik anthrazit 65583.6980.011
 ● denimoptik marine 65583.6980.020

4 | Herren-Hemd Regular Fit 67583
 Krempelarm, Button-Down-Kragen, seitlicher Kontrasteinsatz, 2 Rückenfallen.
Größen: 37/38-45/46
Gewebe: 48% Baumwolle, 48% Polyester, 4% Elastolefin, 136 g/m²
Pflege: 
 ● denimoptik anthrazit 67583.6980.011
 ● denimoptik marine 67583.6980.020

1 | Damen-Latzschürze 4411

Denim, Breite/Länge 70x65 cm, aufgesetzte Taschen, verstellbares Halsband, Onesize.

Gewebe: 98% Baumwolle, 2% Elasthan, 310g/m²

Pflege:

- black denim 44116.6900.010
- light grey denim 44119.6900.016
- blue denim 44117.6900.020
- light blue denim 44118.6900.029



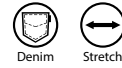
2 | Latzschürze 4412

Denim, Breite/Länge 77x100 cm, aufgesetzte Tasche, verstellbares Halsband, Onesize.

Gewebe: 98% Baumwolle, 2% Elasthan, 310g/m²

Pflege:

- black denim 44126.6900.010
- light grey denim 44129.6900.016
- blue denim 44127.6900.020
- light blue denim 44128.6900.029



3 | Bistro-Schürze 4126

Denim, Breite/Länge 100x80 cm, aufgesetzt Tasche, Onesize.

Gewebe: 98% Baumwolle, 2% Elasthan, 310g/m²

Pflege:

- black denim 41266.6900.010
- light grey denim 41269.6900.016
- blue denim 41267.6900.020
- light blue denim 41268.6900.029



4 | Vorbinder 4141

Denim, Breite/Länge 77x40 cm, aufgesetzte Taschen, Onesize.

Gewebe: 98% Baumwolle, 2% Elasthan, 310g/m²

Pflege:

- black denim 41416.6900.010
- light grey denim 41419.6900.016
- blue denim 41417.6900.020
- light blue denim 41418.6900.029



1 | light blue denim



3 | blue denim



1 |



2 |

INDIVIDUELLE KOCHJACKEN

FÜR HÖCHSTE BEANSPRUCHUNG

Wer stundenlang zwischen Kasserolle und Gusspfanne Vollgas gibt, braucht Bekleidung, die höchsten Ansprüchen in der Küche standhält und nicht schon nach der Vorspeise aufgibt. Bei uns finden Sie für jeden Geschmack das passende Modell.



3 |

1 | **Herren-Kochjacke 5584** mit gr. Paspel S.37, **Herren-Kochjacke 5564** mit Reißverschluss S. 36.
2 | **Herren-Kochjacke 5598** mit Jersey-Rücken S. 43. 3 | **Damen-Kochjacke 5416** S. 26

FÜR STARKE AUFTRITTE

OUTFITS FÜR PROFIS

1|



mit hand-
gefertigten
Stoffknöpfen

mit Perlmutter-
Druckknöpfen

2|

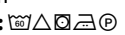


1 | Damen-Kochjacke Regular Fit 5416

Handgefertigte Stoffknöpfe, Armtasche, Lüftungslöcher, Wiener Nähte im Vorder- und Rückteil, in exklusiver Verpackung.

Größen: 34–48

Gewebe: 100% Baumwolle, 190 g/m²

Pflege: 

weiß 5416.6140.090

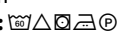


2 | Damen-Kochbluse Slim Fit 5406

Perlmutter-Druckknöpfe, Blusenmanschette, Armtasche, Lüftungslöcher, Wiener Nähte im Vorderteil, in exklusiver Verpackung.

Größen: 34–44

Gewebe: 100% Baumwolle, 190 g/m²

Pflege: 

weiß 5406.6140.090



1|
weiß



2|
weiß





FAIRTRADE COTTON:
Die gesamte Baumwolle wurde von Fairtrade-Produzenten angebaut, nach Fairtrade-Standards zertifiziert und gehandelt.
Mehr Info: info.fairtrade.net/sourcing



1 |
dunkelblau



2 |
weiß Satinstreifen



mit Satinstreifen



1 | Damen-Kochjacke Regular Fit 5419
Diagonaler Reißverschluss, Ziernähte, Armtasche mit Logo, Lüftungslöcher, Wiener Nähte im Vorderteil, Schürzenschlaufe am Kragen.

Größen: XS–2XL

Gewebe: 49% Baumwolle, 49% Polyester, 2% Elastolefin, 200 g/m²

Pflege:

● weiß 5419.6220.090

● schwarz 5419.6220.010

● dunkelblau 5419.6220.021



2 | Damen-Kochjacke Regular Fit 5411
Satinstreifen, verdeckte Druckknöpfe, Perlmutter-Druckknöpfe, Armtasche mit Logo, Lüftungslöcher, Wiener Nähte im Vorderteil.

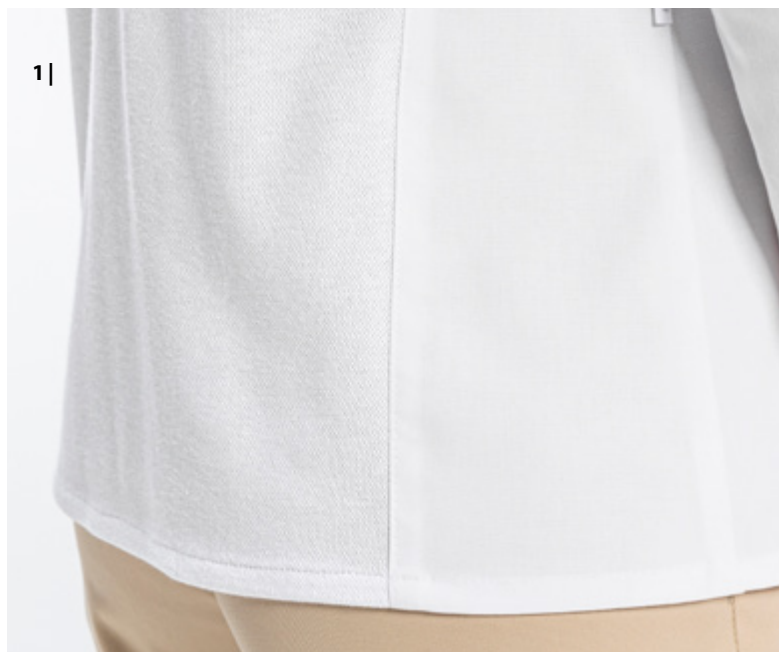
Größen: XS–2XL

Gewebe: 67% Polyester, 33% Baumwolle, 200 g/m²

Pflege:

● weiß Satinstreifen 5411.2575.090





1 | Damen-Kochjacke Regular Fit 5422

Jersey-Rücken, verdeckte Druckknöpfe, Perlmutt-Druckknöpfe, Armtasche mit Logo, Lüftungslöcher, Wiener Nähte im Vorder- und Rückteil.

Größen: XS-XXL

Gewebe: 49% Baumwolle, 49% Polyester, 2% Elastolefin, 200g/m²

Pflege:

● weiß 5422.6220.090

● schwarz 5422.6220.010



2 | Damen-Kochjacke Regular Fit 5407

Armtasche mit Logo, Lüftungslöcher, Wiener Nähte im Vorder- und Rückteil.

Größen: XS-2XL

Gewebe: 49% Baumwolle, 49% Polyester, 2% Elastolefin, 200 g/m²

Pflege:

● weiß 5407.6220.090

● schwarz 5407.6220.010



1| weiß



1|
schwarz



1|



2|



1 | Damen-Kochjacke Regular Fit 5405

Verdeckte Druckknöpfe, Armtasche, Lüftungslöcher, Wiener Nähte im Vorderteil.

Größen: XS–3XL

Gewebe: 65 % Polyester, 35 % Baumwolle, 210 g/m²

Pflege:

● weiß 5405.8000.090

● schwarz 5405.8000.010

GRÜNER KNOPF
SOZIAL, ÖKOLOGISCH, STAATLICH
UNABHÄNGIG ZERTIFIZIERT
www.g-k.eu/greiff

2 | Damen-Kochjacke Regular Fit 5407

Armtasche, Lüftungslöcher, Wiener Nähte im Vorder- und Rückteil.

Größen: XS–3XL

Gewebe weiß: 100 % Baumwolle, 210 g/m²

Pflege:

● weiß 5407.1900.090

Gewebe schwarz: 65 % Polyester, 35 % Baumwolle, 210 g/m²

Pflege:

● schwarz 5407.8000.010

GRÜNER KNOPF
SOZIAL, ÖKOLOGISCH, STAATLICH
UNABHÄNGIG ZERTIFIZIERT
www.g-k.eu/greiff

Kugelknöpfe
auf S. 94

2|
weiß



ALLES GEBEN FÜR DEN GENUSS

KOCHJACKEN MIT CLEVEREN DETAILS



1| weiß



2| weiß



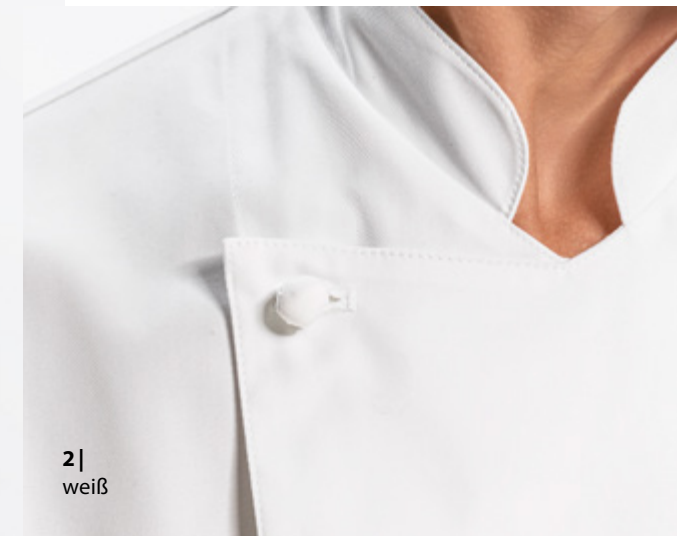
1 | Herren-Kochhemd Slim Fit 5565
V-Ausschnitt, verdeckte Druckknöpfe, Armtasche mit Logo, Seitenschlitze, Lüftungslöcher, in exklusiver Verpackung.

Größen: 46–54
Gewebe: 100% Baumwolle, 190 g/m²
Pflege:
weiß 5565.6140.090



2 | Herren-Kochjacke Regular Fit 5563
Handgefertigte Stoffknöpfe, Armtasche mit Logo, Lüftungslöcher, Wiener Nähte im Rücken, in exklusiver Verpackung.

Größen: 46–60
Gewebe: 100% Baumwolle, 190 g/m²
Pflege:
weiß 5563.6140.090



2| weiß

FAIRTRADE COTTON:
Die gesamte Baumwolle wurde von Fairtrade-Produzenten angebaut, nach Fairtrade-Standards zertifiziert und gehandelt.
Mehr info: info.fairtrade.net/sourcing



1 | weiß



1 | weiß

mit verdecktem Reißverschluss



1 | Herren-Kochjacke Regular Fit 5564

Verdeckter Reißverschluss, Brustleistentasche, Armtasche mit Logo, Lüftungslöcher, Wiener Nähte im Rücken, in exklusiver Verpackung.

Größen: 46-60

Gewebe: 100% Baumwolle, 190 g/m²

Pflege:

weiß 5564.6140.090



2 | weiß



mit verdeckten Druckknöpfen & Kontrast-Paspelierung



2 | Herren-Kochjacke Regular Fit 5584

Verdeckte Druckknöpfe, Armtasche mit Logo, Kontrast-Paspelierung, Lüftungslöcher, Wiener Nähte im Rücken, in exklusiver Verpackung.

Größen: 46-60

Gewebe: 100% Baumwolle, 190 g/m²

Pflege:

weiß, Paspel grau 5584.6140.090



2 | weiß

WAS TRÄGT BENJAMIN MAERZ?

PROFIS WISSEN, WAS PROFIS
BRAUCHEN. DESHALB TRÄGT
BENJAMIN MAERZ GREIFF – UND
HAT SCHON ZUM ZWEITEN MAL EINE
KOCHJACKE MIT UNS ENTWICKELT.



"Ich freue mich, bereits die zweite Edition meiner Kochjacke in Kooperation mit GREIFF kreiert zu haben. Wir haben den Fokus noch intensiver auf Funktionalität gelegt, um allen Kochbegeisterten eine perfekte Kochjacke bieten zu können, die natürlich auch noch gut aussieht."

Benjamin Maerz



mit Mesh-Einsätzen & Lüftungslöchern



mit
Pinzeten-
Tasche

1 | Herren-Kochjacke "Benjamin Maerz" 5593

Regular Fit, verdeckter Reißverschluss, Armtasche mit Logo, Pinzeten-Tasche, Mesh-Einsätze, Logo Stickerei, Handytasche mit Reißverschluss, Lüftungslöcher, Schürzenschlaufe am Kragen.

Größen: XS–3XL

Gewebe: 49% Baumwolle,
49% Polyester,

2% Elastolefin, 200 g/m²

Pflege: 

● dunkelblau 5593.6220.021



Stretch



FAIRTRADE COTTON:
Die gesamte Baumwolle wurde von Fairtrade-Produzenten angebaut, nach Fairtrade-Standards zertifiziert und gehandelt. Mehr Info: info.fairtrade.net/sourcing

1|



im Bikerstyle

mit verdeckten
Druckknöpfen &
Kontrast-Paspelierung

2|



1 | Herren-Kochjacke Regular Fit 5572

Bikerstyle, Metall-Druckknöpfe, Schulterpasse mit Ziernähten, Krempelarm, Armtasche mit Logo, Lüftungslöcher, Passe im Rücken, Schürzenschlaufe am Kragen.

Größen: XS-3XL

Gewebe: 49% Baumwolle, 49% Polyester, 2% Elastolefin, 200 g/m²

Pflege:

● schwarz 5572.6220.010



2 | Herren-Kochjacke Regular Fit 5577

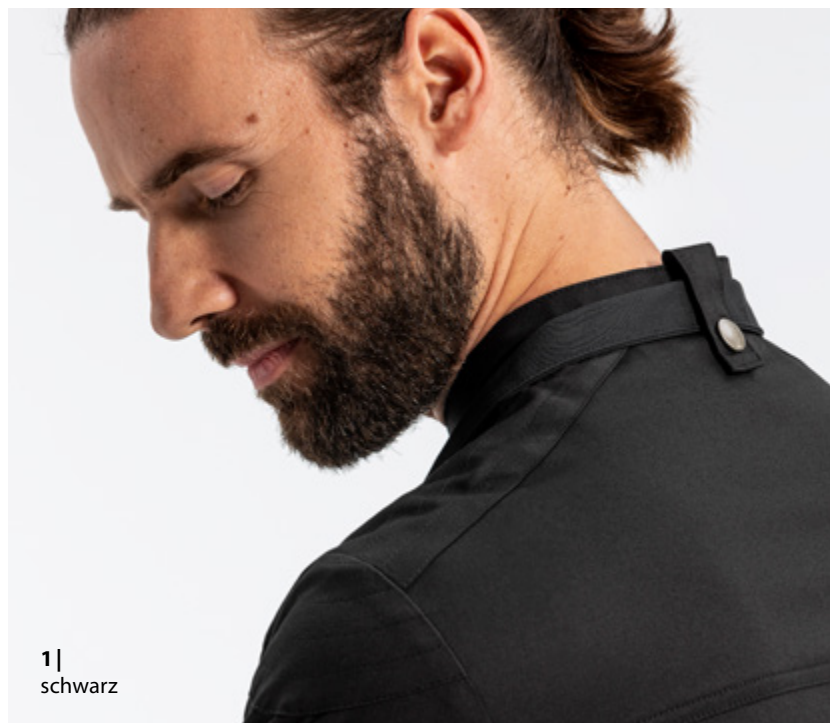
Verdeckte Druckknöpfe, Kontrast-Paspelierung, Armtasche mit Logo, Lüftungslöcher, Wiener Nähte im Vorder- und Rückteil.

Größen: S-3XL

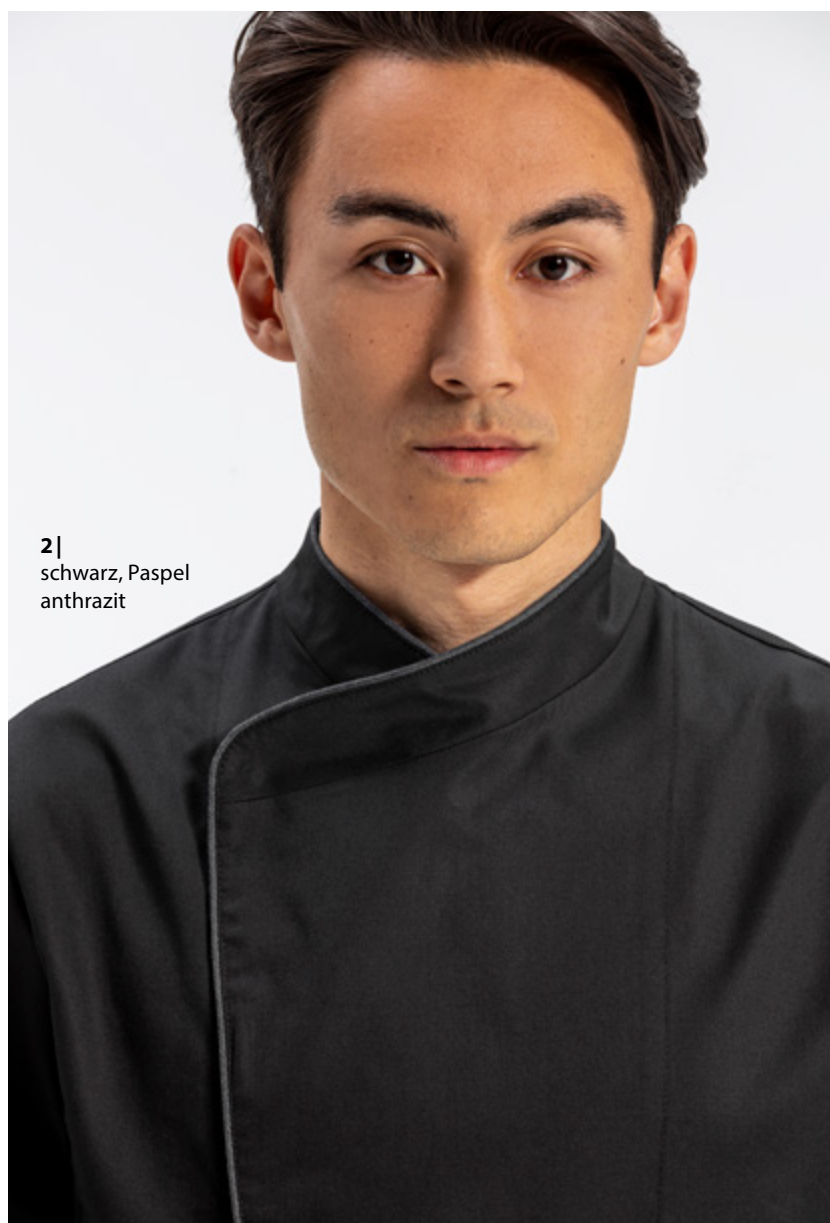
Gewebe: 49% Baumwolle, 49% Polyester, 2% Elastolefin, 200 g/m²

Pflege:

● schwarz, Paspel anthrazit 5577.6220.010



1|
schwarz



2|
schwarz, Paspel
anthrazit

1|
schwarz



2|
schwarz,
Paspel
anthrazit





1| mit Brustleistentasche



2|

1 | Herren-Kochjacke Regular Fit 5569

Einreihig, verdeckte Druckknöpfe, Brustleistentasche, Armtasche mit Logo, Lüftungslöcher, Wiener Nähte im Rücken.

Größen: S-3XL

Gewebe: 49% Baumwolle, 49% Polyester, 2% Elastolefin, 200 g/m²

● weiß 5569.6220.090 **Pflege:**

● schwarz 5569.6220.010 **Pflege:**



2 | Herren-Kochjacke Regular Fit 5573

Kurzarm, einreihig, verdeckte Druckknöpfe, Armtasche mit Logo, Lüftungslöcher.

Größen: S-3XL

Gewebe: 49% Baumwolle, 49% Polyester, 2% Elastolefin, 200 g/m²

● weiß 5573.6220.090 **Pflege:**

● schwarz 5573.6220.010 **Pflege:**



3| weiß



3| atmungsaktiver Jersey-Rücken

3 | Herren-Kochjacke Regular Fit 5598

Jerseyrücken, Armtasche mit Logo, Lüftungslöcher, Wiener Nähte im Vorder- und Rückteil.

Größen: XS-3XL

Gewebe: 49% Baumwolle, 49% Polyester, 2% Elastolefin, 200 g/m²

Pflege:

● weiß 5598.6220.090

● schwarz 5598.6220.010



1| weiß

2| schwarz



3| weiß



2|
schwarz

Kugelknöpfe
auf S. 94



1|



2|



3|



mit Kontrast-
Paspelierung

1 | Herren-Kochjacke Regular Fit 5566

Brustleistentasche, Lüftungslöcher,
Wiener Nähte im Rücken.

Größen: XS-3XL

Gewebe: 49% Baumwolle, 49% Polyester,
2% Elastolefin, 200 g/m²

Pflege:

● weiß 5566.6220.090

Pflege:

● schwarz 5566.6220.010



2 | Herren-Kochjacke Regular Fit 5567

Kurzarm, Brustleistentasche, Lüftungslöcher,
Wiener Nähte im Rücken.

Größen: XS-3XL

Gewebe: 49% Baumwolle, 49% Polyester,
2% Elastolefin, 200 g/m²

Pflege:

● weiß 5567.6220.090

Pflege:

● schwarz 5567.6220.010



3 | Herren-Kochjacke Regular Fit 5568

Brustleistentasche, Logo auf Arm, Kontrast-
Paspelierung, Lüftungslöcher, Wiener Nähte im Rücken.

Größen: S-3XL

Gewebe: 49% Baumwolle, 49% Polyester,
2% Elastolefin, 200 g/m²

Pflege:

● weiß, Paspel schwarz 5568.6220.090



1|
weiß



Kugelknöpfe
auf S. 94

3|
weiß, Paspel schwarz



falstaff
PROFI
EDITION

mit Wendedruckknopf im Nacken



1 | weiß

FÜR ECHTE BRANCHEN-INSIDER

DIE EXKLUSIVE KOCHJACKE, ENTWICKELT FÜR FALSTAFF PROFI

mit edler Zickzacknaht

1 |



1 | Herren-Kochhemd Regular Fit 5589
Falstaff Profi Edition, Metall-Druckknöpfe, Brusttasche, Krempelarm, Armtasche mit Logo, Lüftungslöcher, Schürzenschleufe am Kragen.
Größen: XS-2XL
Gewebe: 50% Baumwolle, 50% Polyester, 140 g/m²
Pflege:
● weiß 5589.6340.090
● schwarz 5589.6340.010



2 |



mit Satinstreifen

2 | Herren-Kochjacke Regular Fit 5544
Satinstreifen, verdeckte Druckknöpfe, Armtasche mit Logo, Lüftungslöcher, Wiener Nähte im Vorder- und Rückteil.
Größen: S-3XL
Gewebe: 67% Polyester, 33% Baumwolle, 200 g/m²
Pflege:
● weiß Satinstreifen 5544.2575.090
● schwarz Satinstreifen 5544.2575.010
● anthrazit Satinstreifen 5544.2575.011



2 | anthrazit Satinstreifen



3 | schwarz



3 |

aus ultraleichtem Gewebe mit Jersey-Einsatz am Rücken



3 | Herren-Kochshirt Slim Fit 5574
Jerseyeinsatz, kurzarm, Reißverschluss am Kragen, Logo auf Arm, Bewegungsfalte im Rückenteil.
Größen: XS-XXL
Gewebe: 50% Baumwolle, 50% Polyester, 140 g/m²
Pflege:
● weiß 5574.6340.090
● schwarz 5574.6340.010



1|
weiß,
Paspel schwarz



1|



2|



3|



1 | Herren-Kochjacke Regular Fit 5581

Paspelierung in schwarz, Armtasche, Verdeckte Druckknöpfe, Lüftungslöcher, Wiener Nähte im Rücken.

Größen: XS-3XL

Gewebe: 65 % Polyester, 35 % Baumwolle, 210 g/m²

Pflege:

● weiß, Paspel schwarz 5581.8000.090



2 | Herren-Kochjacke Regular Fit 5580

Verdeckte Druckknöpfe, Armtasche, Lüftungslöcher.

Größen: XXS-5XL

Gewebe: 65 % Polyester, 35 % Baumwolle, 210 g/m²

Pflege:

● weiß 5580.8000.090

● schwarz 5580.8000.010

● lichtgrau 5580.8000.015



3 | Herren-Kochjacke Regular Fit 5562

Kurzarm, verdeckte Druckknöpfe, Armtasche, Lüftungslöcher.

Größen: XXS-5XL

Gewebe: 65 % Polyester, 35 % Baumwolle, 210 g/m²

Pflege:

● weiß 5562.8000.090

● schwarz 5562.8000.010

● lichtgrau 5562.8000.015



2|
lichtgrau



3|
lichtgrau



1|



1 | Herren-Kochjacke Regular Fit 5566

Brustleistentasche, Lüftungslöcher, Wiener Nähte im Rücken.

Größen: XXS-3XL

Gewebe: 65 % Polyester, 35 % Baumwolle, 210g/m²

Pflege:

● weiß 5566.8000.090

Pflege:

● schwarz 5566.8000.010

Gewebe: 100 % Baumwolle, 210g/m²

Pflege:

● weiß 5566.1900.090



1|
weiß



2|



2 | Herren-Kochjacke Regular Fit 5567

Kurzarm, Brustleistentasche, Lüftungslöcher, Wiener Nähte im Rücken.

Größen: XXS-3XL

Gewebe: 65 % Polyester, 35 % Baumwolle, 210g/m²

Pflege:

● schwarz 5567.8000.010

Gewebe: 100 % Baumwolle, 210g/m²

Pflege:

● weiß 5567.1900.090



2|
schwarz



Kugelknöpfe
auf S. 94

2|
schwarz

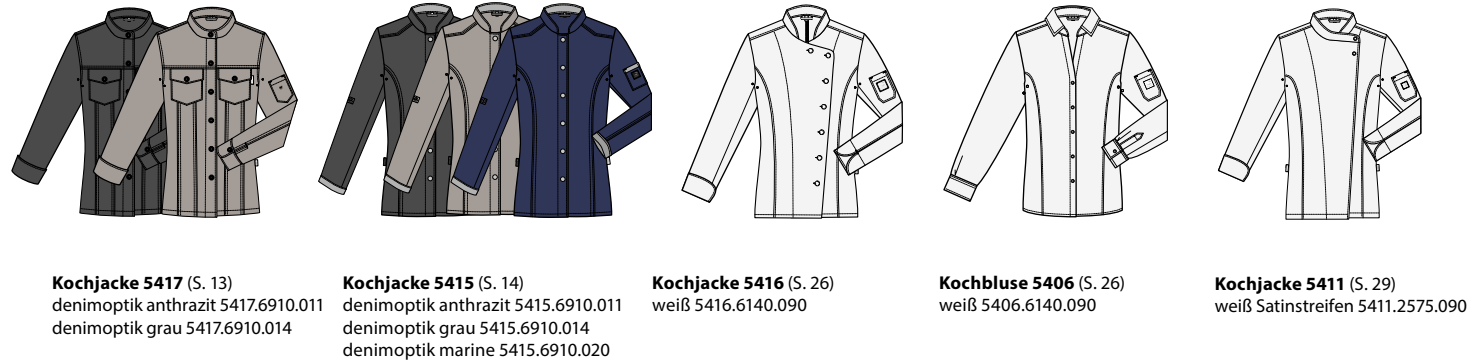
Herren-Hose 5321
auf S. 60.



KOLLEKTIONSÜBERSICHT

KOCHJACKEN

DAMEN



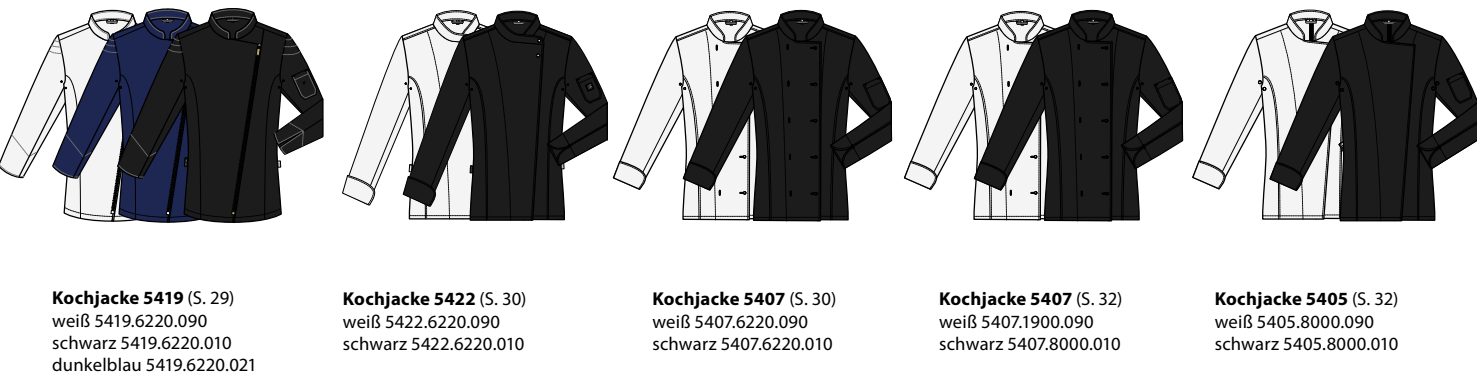
Kochjacke 5417 (S. 13)
denimoptik anthrazit 5417.6910.011
denimoptik grau 5417.6910.014

Kochjacke 5415 (S. 14)
denimoptik anthrazit 5415.6910.011
denimoptik grau 5415.6910.014
denimoptik marine 5415.6910.020

Kochjacke 5416 (S. 26)
weiß 5416.6140.090

Kochbluse 5406 (S. 26)
weiß 5406.6140.090

Kochjacke 5411 (S. 29)
weiß Satinstreifen 5411.2575.090



Kochjacke 5419 (S. 29)
weiß 5419.6220.090
schwarz 5419.6220.010
dunkelblau 5419.6220.021

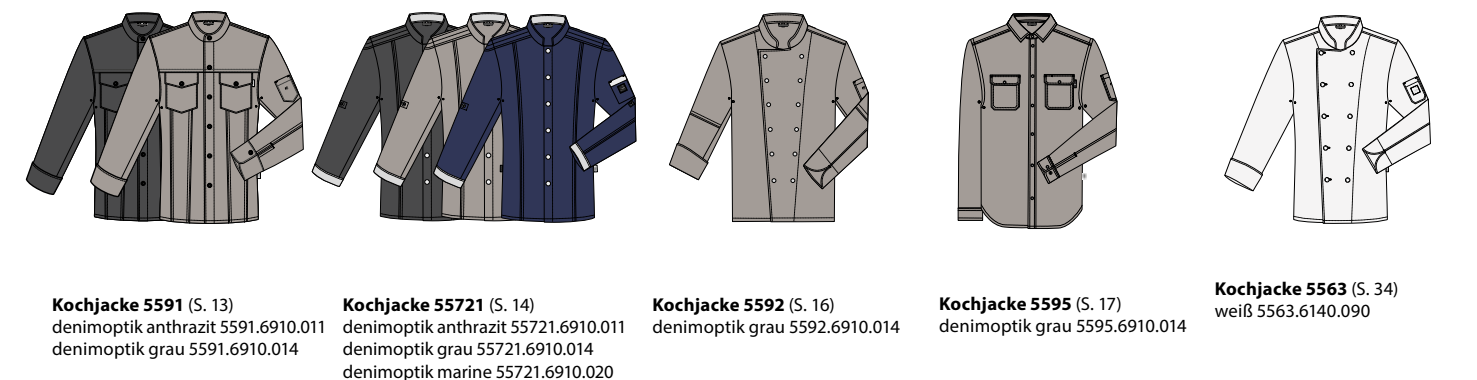
Kochjacke 5422 (S. 30)
weiß 5422.6220.090
schwarz 5422.6220.010

Kochjacke 5407 (S. 30)
weiß 5407.6220.090
schwarz 5407.6220.010

Kochjacke 5407 (S. 32)
weiß 5407.1900.090
schwarz 5407.8000.010

Kochjacke 5405 (S. 32)
weiß 5405.8000.090
schwarz 5405.8000.010

HERREN



Kochjacke 5591 (S. 13)
denimoptik anthrazit 5591.6910.011
denimoptik grau 5591.6910.014

Kochjacke 55721 (S. 14)
denimoptik anthrazit 55721.6910.011
denimoptik grau 55721.6910.014
denimoptik marine 55721.6910.020

Kochjacke 5592 (S. 16)
denimoptik grau 5592.6910.014

Kochjacke 5595 (S. 17)
denimoptik grau 5595.6910.014

Kochjacke 5563 (S. 34)
weiß 5563.6140.090



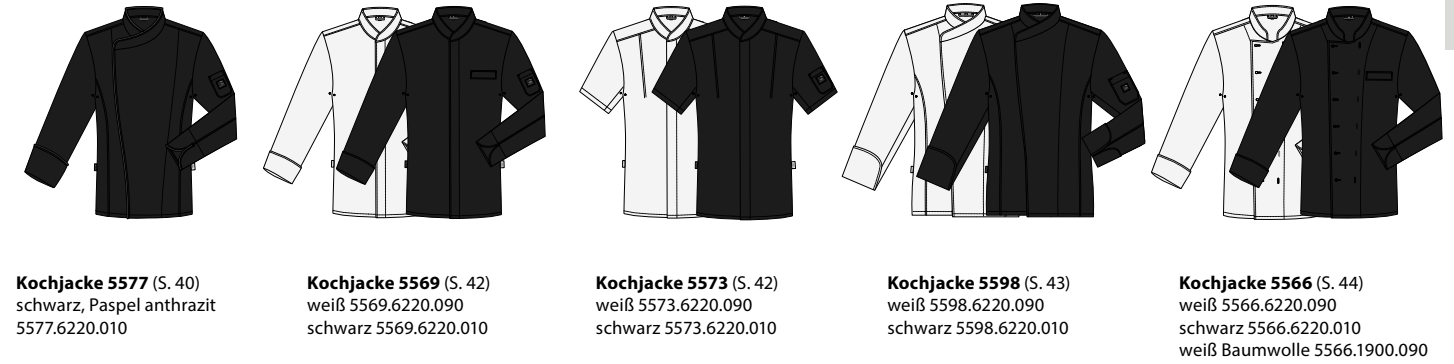
Kochjacke 5565 (S. 35)
weiß 5565.6140.090

Kochjacke 5564 (S. 36)
weiß 5564.6140.090

Kochjacke 5584 (S. 37)
weiß, Paspel grau 5584.6140.090

Kochjacke 5593 (S. 39)
dunkelblau 5593.6220.021

Kochjacke 5572 (S. 40)
schwarz 5572.6220.010



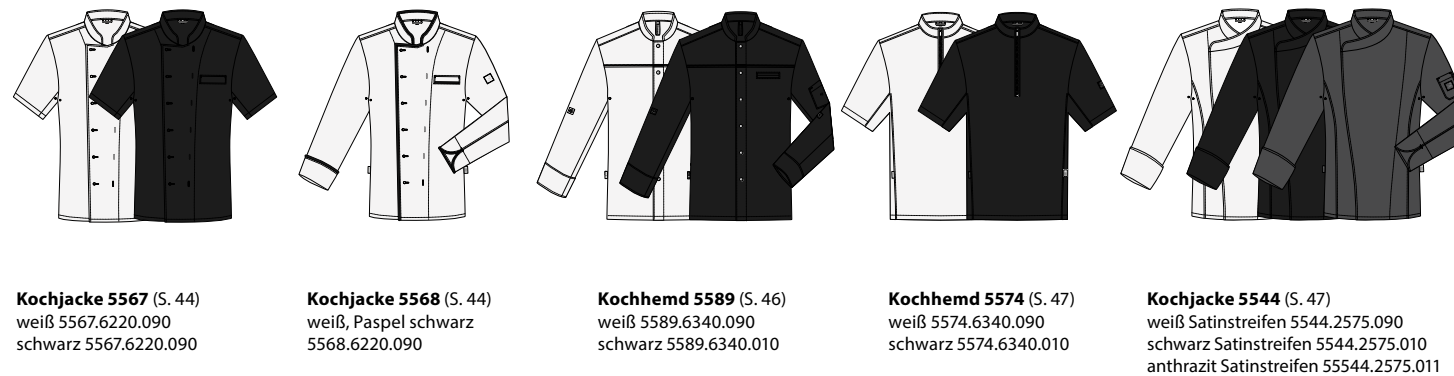
Kochjacke 5577 (S. 40)
schwarz, Paspel anthrazit 5577.6220.010

Kochjacke 5569 (S. 42)
weiß 5569.6220.090
schwarz 5569.6220.010

Kochjacke 5573 (S. 42)
weiß 5573.6220.090
schwarz 5573.6220.010

Kochjacke 5598 (S. 43)
weiß 5598.6220.090
schwarz 5598.6220.010

Kochjacke 5566 (S. 44)
weiß 5566.6220.090
schwarz 5566.6220.010
weiß Baumwolle 5566.1900.090



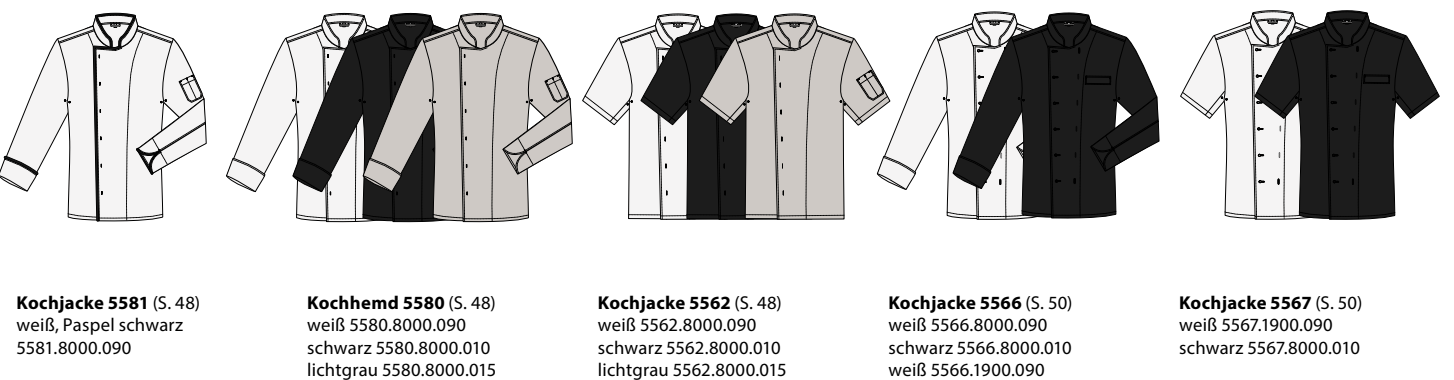
Kochjacke 5567 (S. 44)
weiß 5567.6220.090
schwarz 5567.6220.090

Kochjacke 5568 (S. 44)
weiß, Paspel schwarz 5568.6220.090

Kochhemd 5589 (S. 46)
weiß 5589.6340.090
schwarz 5589.6340.010

Kochhemd 5574 (S. 47)
weiß 5574.6340.090
schwarz 5574.6340.010

Kochjacke 5544 (S. 47)
weiß Satinstreifen 5544.2575.090
schwarz Satinstreifen 5544.2575.010
anthrazit Satinstreifen 5544.2575.011



Kochjacke 5581 (S. 48)
weiß, Paspel schwarz 5581.8000.090

Kochhemd 5580 (S. 48)
weiß 5580.8000.090
schwarz 5580.8000.010
lichtgrau 5580.8000.015

Kochjacke 5562 (S. 48)
weiß 5562.8000.090
schwarz 5562.8000.010
lichtgrau 5562.8000.015

Kochjacke 5566 (S. 50)
weiß 5566.8000.090
schwarz 5566.8000.010
weiß 5566.1900.090

Kochjacke 5567 (S. 50)
weiß 5567.1900.090
schwarz 5567.8000.010

HOSEN FÜR SERVICE UND KÜCHE

In der Gastronomie steht die Zeit niemals still – und Küchenprofis sowie Servicekräfte schon gar nicht. Gut, wenn eine Hose da nicht nur optisch punktet, sondern auch bequem ist und ausreichend Bewegungsfreiheit und Komfort bietet.



1| schwarz



1|



2|



1 | Damen-Hose Regular Fit 1372

5-Pocket-Schnitt, elastisch und funktionell, mittlere Leibhöhe, Fußweite 28 cm/Gr. 38, Schrittlänge 80 cm.

Größen: 32–54, 72–88

Gewebe: 35 % Baumwolle, 35 % Polyester, 30 % Elastomultiester, 205 g/m²

Pflege:

- schwarz 1372.2700.010
- grau 1372.2700.014
- marine 1372.2700.020
- beige 1372.2700.039



2 | Damen-Chino Regular Fit 1328

Mittlere Leibhöhe, 2 Seitentaschen, 2 blinde Gesäßleistentaschen, breiter Saum zum Umschlagen, Fußweite 32 cm/Gr. 38, Schrittlänge 80 cm.

Größen: 32–54, 72–88

Gewebe: 35 % Baumwolle, 35 % Polyester, 30 % Elastomultiester, 205 g/m²

Pflege:

- schwarz 1328.2700.010
- grau 1328.2700.014
- marine 1328.2700.020
- beige 1328.2700.039



2| grau





1| pepita



1| schwarz



1| s/w gestreift

2| schwarz

1| Damen-Hose Regular Fit 5319
5-Pocket-Schnitt, Gummiband hinten, Schrittlänge 82 cm.
Größen: 32–52
Gewebe: 65 % Polyester, 35 % Baumwolle, 210 g/m²
Pflege:
● schwarz 5319.8000.010

Gewebe: 100 % Baumwolle, 200 g/m²
Pflege:
II s/w gestreift 5319.1800.010

Gewebe: 100 % Baumwolle, 220 g/m²
Pflege:
▶ pepita 5319.1850.018

2| Damen-Hose Regular Fit 5313
Gummiband hinten, 2 Seitentaschen, Gesäßtasche, Schrittlänge 82 cm.
Größen: 32–52
Gewebe: 65 % Polyester, 35 % Baumwolle, 210 g/m²
Pflege:
● schwarz 5313.8000.010



PERFEKTE BEGLEITER

FÜR ANSPRUCHSVOLLE ARBEITSTAGE



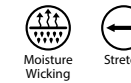
1| grau



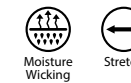
2| schwarz



1 | Herren-Hose 5-Pocket Regular Fit 1318
5-Pocket-Schnitt, elastisch und funktionell, Fußweite 36 cm/Gr. 50, Schrittlänge 84 cm/Gr. 50.
Größen: 44-62, 94-110
Gewebe: 35% Baumwolle, 35% Polyester, 30% Elastomultiester, 205 g/m²
Pflege: ● schwarz 1318.2700.010
● grau 1318.2700.014
● marine 1318.2700.020
● beige 1318.2700.039



2 | Herren-Chino Regular Fit 1320
2 Seitentaschen, 2 Gesäßleistentaschen, Fußweite 36 cm/Gr. 50, Schrittlänge 84 cm/Gr. 50.
Größen: 44-62, 94-110
Gewebe: 35% Baumwolle, 35% Polyester, 30% Elastomultiester, 205 g/m²
Pflege: ● schwarz 1320.2700.010
● grau 1320.2700.014
● marine 1320.2700.020
● beige 1320.2700.039



3 | Herren-Cargohose Regular Fit 5336
Elastischer Bund mit Tunnelzug, 2 Seitentaschen, 2 Cargotaschen, Fußweite 36 cm/Gr. M, Schrittlänge 84 cm/Gr. M.
Größen: S-3XL
Gewebe: 49% Polyester, 49% Baumwolle, 2% Elastolefin, 200 g/m²
Pflege: ● schwarz 5336.6220.010



3| schwarz

1 | Herren-Hose Regular Fit 5321

5-Pocket-Schnitt, Gummiband hinten, 2 Seitentaschen, Fußweite 38 cm/Gr. 50, Schrittlänge 84 cm/Gr. 50.

Größen: 42-62

Gewebe: 65% Polyester, 35% Baumwolle, 210 g/m²

Pflege:

● schwarz 5321.8000.010

Gewebe: 100% Baumwolle, 200 g/m²

Pflege:

|| s/w gestreift 5321.1800.010

Gewebe: 100% Baumwolle, 220 g/m²

Pflege:

♣ pepita 5321.1850.018



2 | Herren-Schlupfhose Regular Fit 2100

Elastischer Bund mit Tunnelzug, 2 Seitentaschen, Gesäßtasche, Schrittlänge 83 cm/Gr. M.

Größen: XS-4XL

Gewebe: 65% Polyester, 35% Baumwolle, 210 g/m²

Pflege:

● schwarz 2100.8000.010



3 | Herren-Hose Regular Fit 110

Seitlicher Gummiband, 2 Seitentaschen, Gesäßtasche, Schrittlänge 84 cm/Gr. 50.

Größen: 42-64

Gewebe: 65% Polyester, 35% Baumwolle, 210 g/m²

Pflege:

● schwarz 110.8000.010



1 | pepita

2 | schwarz



1 | s/w gestreift



3 | schwarz



GUTER SERVICE

DER SICH SEHEN LASSEN KANN

Ob in der Bar, dem Restaurant oder dem Cafe, jeder Mitarbeiter ist Botschafter des Hauses. Mit unseren Schürzen und Westen fällt Ihrem Team das einheitliche Auftreten vor Ihren Gästen leicht.



1 | Latzschürze 40440 und Bistroschürze 4192 auf S. 66
2 | Herren-Weste 1617 auf S. 71. 3 | Bistroschürze 4192 und Vorbinder 4194 auf S. 66. 4 | Sommelier-Schürze 4409 auf S. 68.



1|
rostbraun

1 | Latzschürze CANVAS 4049

Breite/Länge 77x95 cm, aufgesetzte Taschen, Onesize.

Gewebe: 65 % Baumwolle, 35 % Polyester, 280 g/m²

Pflege:

● sand 4049.6420.037

● olivgrün 4049.6420.047

● rostbraun 4049.6420.052



2 | Vorbinder CANVAS 4143

Breite/Länge 77x45 cm, aufgesetzte Taschen, Onesize.

Gewebe: 65 % Baumwolle, 35 % Polyester, 280 g/m²

Pflege:

● sand 4143.6420.037

● olivgrün 4143.6420.047

● rostbraun 4143.6420.052



2|
sand



2|
olivgrün



sand

olivgrün

rostbraun

WIR LIEBEN CANVAS

VIELSEITIG UND STILSICHER



mit praktischer Öse an den Taschen



sand

olivgrün

rostbraun

STYLISCHE BASICS

3 AUSFÜHRUNGEN IN 11 FARBEN



1 | Vorbinder 4194

Breite/Länge 90x50 cm, Onesize.

Gewebe: 65 % Polyester, 35 % Baumwolle, 215 g/m²

Pflege:

● weiß 4194.6400.090

Pflege:

● schwarz 4194.6400.010

● anthrazit 4194.6400.011

● marine 4194.6400.020

● königsblau 4194.6400.026

● braun 4194.6400.030

● taupe 4194.6400.035

● sand 4194.6400.039

● kiwi 4194.6400.046

● rot 4194.6400.050

● bordeaux 4194.6400.053



1-3 | FAIRTRADE COTTON:
Die gesamte Baumwolle wurde von Fairtrade-Produzenten angebaut, nach Fairtrade-Standards zertifiziert und gehandelt. Mehr Info: info.fairtrade.net/sourcing

2 | Bistro-Schürze 4192

Breite/Länge 100x80 cm, Onesize.

Gewebe: 65 % Polyester, 35 % Baumwolle, 215 g/m²

Pflege:

● weiß 4192.6400.090

Pflege:

● schwarz 4192.6400.010

● anthrazit 4192.6400.011

● marine 4192.6400.020

● königsblau 4192.6400.026

● braun 4192.6400.030

● taupe 4192.6400.035

● sand 4192.6400.039

● kiwi 4192.6400.046

● rot 4192.6400.050

● bordeaux 4192.6400.053



3 | Latzschürze 40440

Breite/Länge 77x100 cm, verstellbares Halsband, Onesize.

Gewebe: 65 % Polyester, 35 % Baumwolle, 215 g/m²

Pflege:

● weiß 40440.6400.090

Pflege:

● schwarz 40440.6400.010

● anthrazit 40440.6400.011

● marine 40440.6400.020

● königsblau 40440.6400.026

● braun 40440.6400.030

● taupe 40440.6400.035

● sand 40440.6400.039

● kiwi 40440.6400.046

● rot 40440.6400.050

● bordeaux 40440.6400.053



3 | sand



1 | taupe



2 | marine



mit aufgesetzten Taschen & Halsband mit Klettverschluss



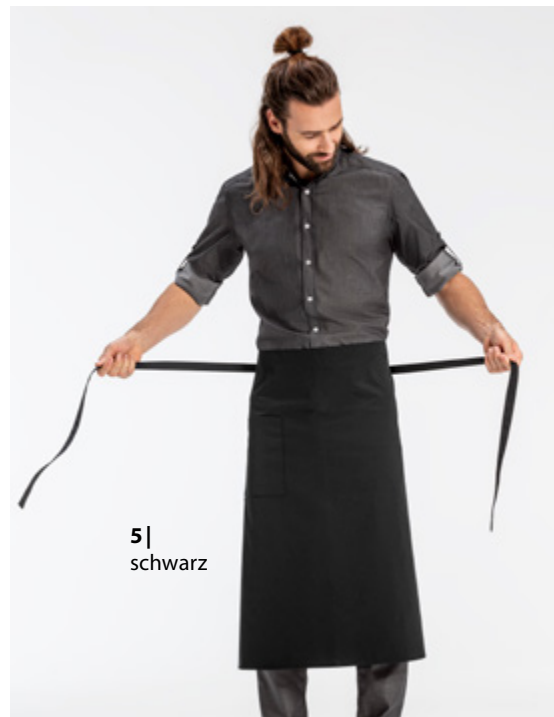
mit aufgesetzter Tasche



mit Gehschlitz



mit Mittelschlitz & aufgesetzten Taschen



5 | schwarz

1 | Latzschürze 4412

Breite/Länge 77x100 cm, aufgesetzte Tasche, verstellbares Halsband, Onesize.

Gewebe: 65 % Polyester, 35 % Baumwolle, 215 g/m²

Pflege:

● schwarz 4412.6400.010

2 | Damen-Latzschürze 4411

Breite/Länge 70x65 cm, aufgesetzte Taschen, verstellbares Halsband, Onesize.

Gewebe: 65 % Polyester, 35 % Baumwolle, 215 g/m²

Pflege:

● schwarz 4411.6400.010

3 | Sommelier-Schürze 4409

Breite/Länge 70x100 cm, aufgesetzte Taschen, Halsband mit Klettverschluss, Onesize.

Gewebe: 65 % Polyester, 35 % Baumwolle, 215 g/m²

Pflege:

● schwarz 4409.6400.010

4 | Vorbinder 4141

Breite/Länge 77x40 cm, aufgesetzte Taschen, Onesize.

Gewebe: 65 % Polyester, 35 % Baumwolle, 215 g/m²

Pflege:

● schwarz 4141.6400.010

5 | Bistro-Schürze 4126

Breite/Länge 100x80 cm, aufgesetzte Tasche, Onesize.

Gewebe: 65 % Polyester, 35 % Baumwolle, 215 g/m²

Pflege:

● schwarz 4126.6400.010

6 | Bistro-Schürze 4015

Breite/Länge 100x100 cm, Onesize.

Gewebe: 65 % Polyester, 35 % Baumwolle, 215 g/m²

Pflege:

● schwarz 4015.6400.010

7 | Bistro-Schürze 4128

Breite/Länge 100x80 cm, aufgesetzte Tasche, Onesize.

Gewebe: 65 % Polyester, 35 % Baumwolle, 215 g/m²

Pflege:

● schwarz 4128.6400.010

2 | schwarz



MEHR MUT ZUM MUSTER

GLENCHECK-WESTEN

1|
glencheck
beige



Fliegen in glencheck
auf S. 96

2|
glencheck
beige



2|
glencheck
grau



*Reverskragen und
Futterrücken mit
Metallschließe*

1| Damen-Weste Regular Fit 1715
Reverskragen, 4-Knopf, 2 Leistentaschen, Brustleis-
tentasche, Futterrücken mit Metallschließe, voll
gefüttert, Rückenlänge 55 cm/Gr. M.
Größen: XS-XXL
Gewebe: 50 % Schurwolle, 50 % Polyester, 180 g/m²
Pflege:
● glencheck grau 1715.2740.014
● glencheck beige 1715.2740.039

2| Herren-Weste Regular Fit 1617
Reverskragen, 5-Knopf, 2 Leistentaschen, Brustleis-
tentasche, Futterrücken mit Metallschließe, voll
gefüttert, Rückenlänge 60 cm/Gr. M.
Größen: S-XXL
Gewebe: 50 % Schurwolle, 50 % Polyester, 180 g/m²
Pflege:
● glencheck grau 1617.2740.014
● glencheck beige 1617.2740.039

1 | Damen-Weste Regular Fit 1717

Reverskragen, 4 Druckknöpfe, 2 Leistentaschen, Brustleistentasche, Stoffrücken, Tunnelzug für Taillenverstellung, ungefüttert, Rückenlänge 55 cm/Gr. M.

Größen: XS-XXL

Gewebe: 65 % Polyester, 35 % Baumwolle, 215 g/m²

Pflege:

- schwarz 1717.6400.010
- anthrazit 1717.6400.011
- marine 1717.6400.020
- braun 1717.6400.030
- taupe 1717.6400.035
- bordeaux 1717.6400.053



1 | braun

2 | Herren-Weste Regular Fit 1609

Reverskragen, 5 Druckknöpfe, 2 Leistentaschen, Brustleistentasche, Stoffrücken, Tunnelzug für Taillenverstellung, ungefüttert, Rückenlänge 60 cm/Gr. M.

Größen: S-XXL

Gewebe: 65 % Polyester, 35 % Baumwolle, 215 g/m²

Pflege:

- schwarz 1609.6400.010
- anthrazit 1609.6400.011
- marine 1609.6400.020
- braun 1609.6400.030
- taupe 1609.6400.035
- bordeaux 1609.6400.053



2 | braun

1 | braun



mit Reverskragen & 4 Druckknöpfen

2 | braun



mit Reverskragen & 5 Druckknöpfen

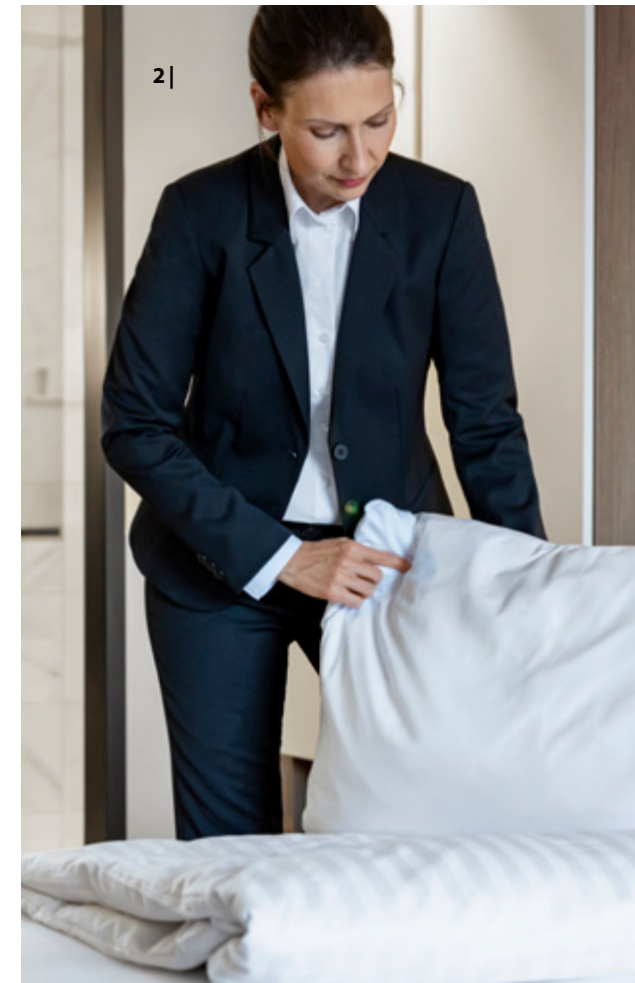


EINE WESTE FÜR VIELE EINSATZGEBIETE

GUT KOMBINIERBARE ALLROUNDER IN 6 FARBEN



1|



2|

AUF DAS WESENTLICHE KONZENTRIERT

DIE BASIC UND SIMPLE KOLLEKTIONEN

Mit Basic und Simple haben wir zwei Kollektionen entwickelt, die optimal auf die Bedürfnisse von Hotellerie und Gastronomie zugeschnitten sind. Ideal für alle, die wissen, was sie wollen und bei der Qualität keine Kompromisse machen möchten. Alle Kleidungsstücke sind von langlebiger Qualität, pflegeleicht und angenehm zu tragen.



3|

1 | Damen-Blazer 1434 auf S. 77 und Herren-Sakko 1132 auf S. 82. 2 | Damen-Blazer 1434 und Damen-Hose 1358 auf S. 77. 3 | Damen-Weste 1249 auf S. 81 und Damen-Blazer 1432 auf S. 78

UNSERE

BASIC QUALITÄT

Bei dieser Kollektion setzen wir auf eine belastbare und pflegeleichte Gewebemischung und hohen Tragekomfort durch Elasthan. Alle Modelle der Basic Kollektion sind wasser- und schmutzabweisend und somit ideal für Arbeitsumfelder mit höchster Beanspruchung.

1|
marine



2|
marine



mit mittlerer
Leibhöhe &
schmalem
Beinverlauf

1+2|



schwarz anthrazit marine

1 | Damen-Blazer Slim Fit 1434

2-Knopf, 2 Pattentaschen, Reißverschluss-Innentasche, Rückenlänge 56 cm/Gr. 38.

Größen: 32–44

Gewebe: 54% Polyester, 44% Schurwolle, 2% Elasthan, 235 g/m²

Futter: 100% Polyester

Pflege:

● schwarz 1434.7000.010

● anthrazit 1434.7000.011

● marine 1434.7000.020



2 | Damen-Hose Slim Fit 1358

Mittlere Leibhöhe, schmaler Beinverlauf, 2 Seitentaschen, Kartentasche, Vorderhosenfutter, Fußweite 38 cm/Gr. 38, Schrittlänge 82 cm.

Größen: 32–44, 68–84

Gewebe: 54% Polyester, 44% Schurwolle, 2% Elasthan, 235 g/m²

Futter: 100% Polyester

Pflege:

● schwarz 1358.7000.010

● anthrazit 1358.7000.011

● marine 1358.7000.020



1|
schwarz

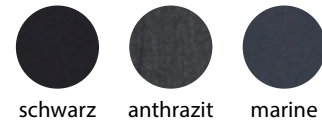


2|
schwarz



1| schwarz

1| anthrazit



1 | Damen-Blazer Regular Fit 1432
 2-Knopf, 2 Pattentaschen, Reißverschluss-Innentasche, Rückenlänge 60 cm/Gr. 38.
Größen: 34–52, 72–88
Gewebe: 54 % Polyester, 44 % Schurwolle, 2 % Elasthan, 235 g/m²
Futter: 100 % Polyester
Pflege:
 ● schwarz 1432.7000.010
 ● anthrazit 1432.7000.011
 ● marine 1432.7000.020



3| anthrazit



mit mittlerer Leibhöhe & geradem Beinverlauf



3 | Damen-Hose Regular Fit 1353
 Mittlere Leibhöhe, gerader Beinverlauf, 2 Seitentaschen, Kartentasche, Vorderhosenfutter, Fußweite 44 cm/Gr. 38, Schrittlänge 82 cm, ab Größe 46 seitlicher Gummibund.
Größen: 34–52, 72–88
Gewebe: 54 % Polyester, 44 % Schurwolle, 2 % Elasthan, 235 g/m²
Futter: 100 % Polyester
Pflege:
 ● schwarz 1353.7000.010
 ● anthrazit 1353.7000.011
 ● marine 1353.7000.020



2| anthrazit



2 | Damen-Langblazer Regular Fit 1414
 2-Knopf, 2 Pattentaschen, Brustleistentasche, Reißverschluss-Innentasche, Rückenlänge 68 cm/Gr. 38.
Größen: 34–52
Gewebe: 54 % Polyester, 44 % Schurwolle, 2 % Elasthan, 235 g/m²
Futter: 100 % Polyester
Pflege:
 ● schwarz 1414.7000.010
 ● anthrazit 1414.7000.011
 ● marine 1414.7000.020



2| schwarz



3| schwarz



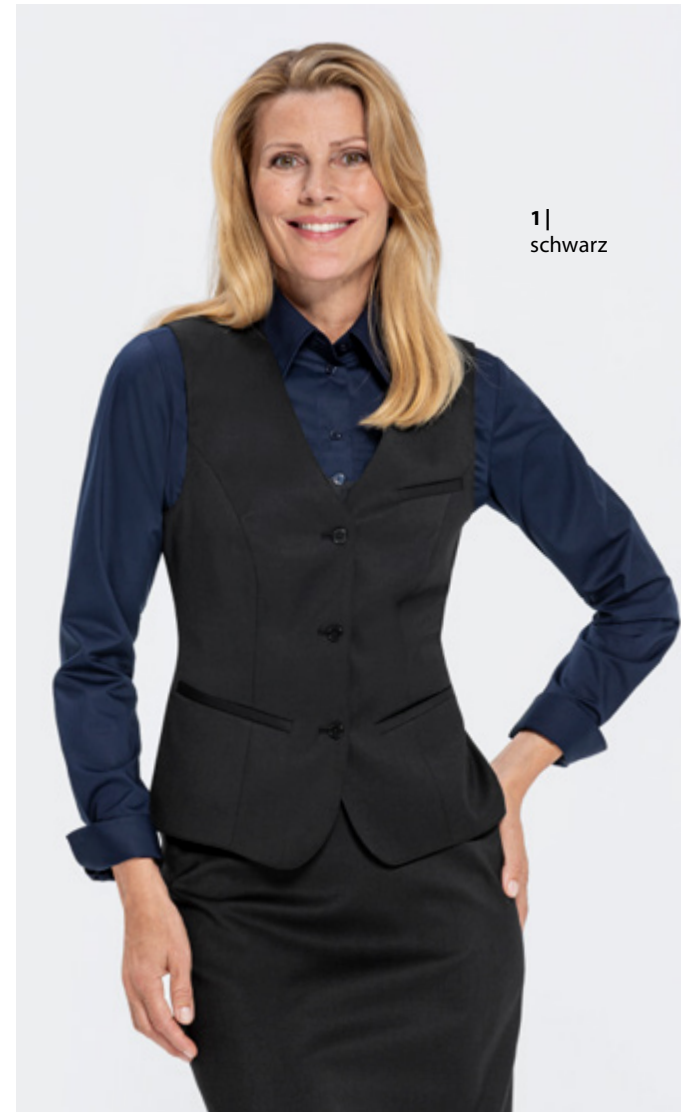
Bluse 6515
auf Seite 100.

1|
schwarz

3|
schwarz



1|
schwarz



1|
schwarz



mit Innentasche

2|
schwarz



3|
schwarz



mit verdecktem
Schlitz hinten

1+2+3|



schwarz anthrazit marine

1 | Damen-Weste Regular Fit 1249

3-Knopf, 2 Leistentaschen, Brustleistentasche, Innentasche, Stoffrücken, Rückenlänge 55 cm/Gr.38.

Größen: 34–52

Gewebe: 54% Polyester, 44% Schurwolle, 2% Elasthan, 235 g/m²

Futter: 100% Polyester

Pflege:

- schwarz 1249.7000.010
- anthrazit 1249.7000.011
- marine 1249.7000.020



2 | Damen-Weste Regular Fit 1749

4-Knopf, 2 Leistentaschen, Brustleistentasche, Innentasche, Stoffrücken, Rückenlänge 66 cm/Gr.38.

Größen: 32–52

Gewebe: 54% Polyester, 44% Schurwolle, 2% Elasthan, 235 g/m²

Futter: 100% Polyester

Pflege:

- schwarz 1749.7000.010
- anthrazit 1749.7000.011
- marine 1749.7000.020



3 | Damen-Stiftrock Regular Fit 1532

Verdeckter Schlitz hinten, voll gefüttert.

Größen: 34–52 (Länge: 54 cm), 72–88 (Länge: 62 cm)

Gewebe: 54% Polyester, 44% Schurwolle, 2% Elasthan, 235 g/m²

Futter: 100% Polyester

Pflege:

- schwarz 1532.7000.010
- anthrazit 1532.7000.011
- marine 1532.7000.020



1|
anthrazit



3|
anthrazit



1+2|



schwarz anthrazit marine

1 | Herren-Sakko Slim Fit 1132

2-Knopf, 2 Pattentaschen, Brustleistentasche, 3 Innentaschen, Rückenlänge 72 cm/Gr. 50.

Größen: 42-54, 90-106

Gewebe: 54% Polyester, 44% Schurwolle, 2% Elasthan, 235 g/m²

Futter: 100% Polyester

Pflege:

● schwarz 1132.7000.010

● anthrazit 1132.7000.011

● marine 1132.7000.020



2 | Herren-Hose Slim Fit 1317

Elastischer Bund, 2 Seitentaschen, Gesäßleistentasche, Vorderhosenfutter, Fußweite 36 cm/Gr. 50, Schrittlänge 82 cm/Gr. 50.

Größen: 42-54, 90-106

Gewebe: 54% Polyester, 44% Schurwolle, 2% Elasthan, 235 g/m²

Futter: 100% Polyester

Pflege:

● schwarz 1317.7000.010

● anthrazit 1317.7000.011

● marine 1317.7000.020



1|
schwarz

2|
schwarz



Stehkragenhemd 6772
auf Seite 107

1|
schwarz



1| schwarz

2| schwarz

1| marine



2| marine



1-3|



schwarz anthrazit marine

3| schwarz



3| marine



1 | Herren-Sakko Regular Fit 1115

2-Knopf, 2 Pattentaschen, Brustleistentasche, 3 Innentaschen, Rückenlänge 76 cm/Gr. 50.

Größen: 44-64, 90-114, 24-31

Gewebe: 54% Polyester, 44% Schurwolle, 2% Elasthan, 235 g/m²

Futter: 100% Polyester

Pflege:     

● schwarz 1115.7000.011

● anthrazit 1115.7000.011

● marine 1115.7000.020








2 | Herren-Hose Regular Fit 1324

Elastischer Bund, 2 Seitentaschen, Gesäßleistentasche, Vorderhosenfutter, Fußweite 42 cm/Gr. 50, Schrittlänge 82 cm/Gr. 50.

Größen: 44-64, 90-114, 24-31

Gewebe: 54% Polyester, 44% Schurwolle, 2% Elasthan, 235 g/m²

Futter: 100% Polyester

Pflege:     

● schwarz 1324.7000.010

● anthrazit 1324.7000.010

● marine 1324.7000.010




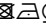



3 | Herren-Weste Regular Fit 1225

5-Knopf, Innentasche, 2 Leistentaschen, Stoffrücken, Brustleistentasche, Rückenlänge 57 cm/Gr. 50.

Größen: 44-64, 90-114, 24-31

Gewebe: 54% Polyester, 44% Schurwolle, 2% Elasthan, 235 g/m²

Futter: 100% Polyester

Pflege:     

● schwarz 1225.7000.010

● anthrazit 1225.7000.010

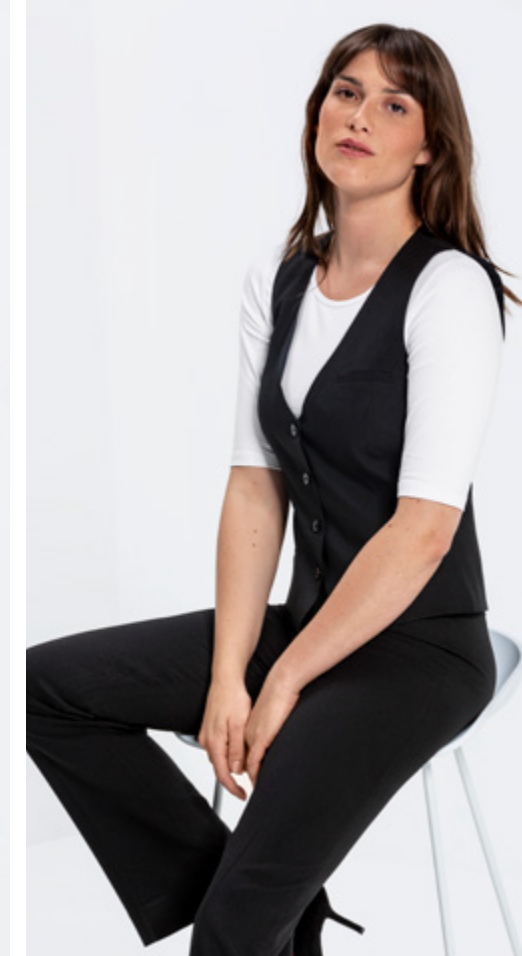
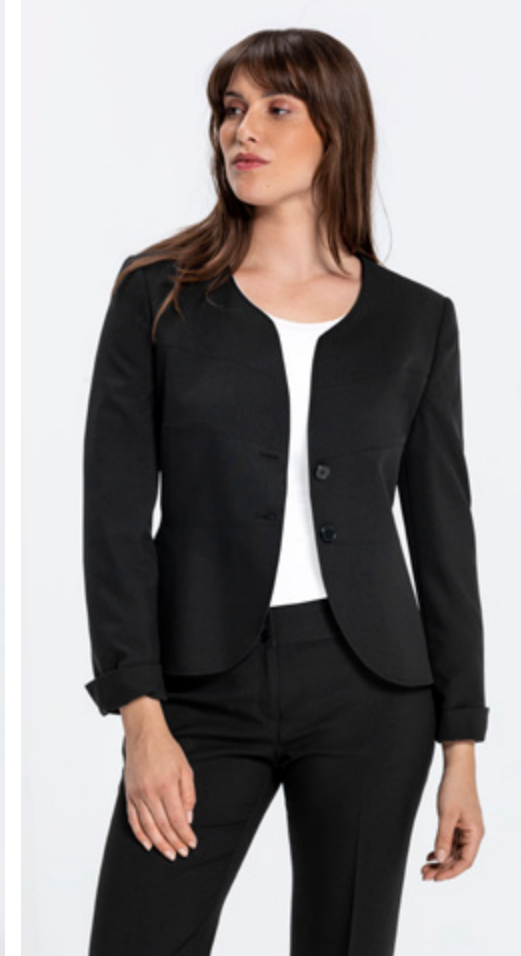
● marine 1225.7000.010



UNSERE

SIMPLE QUALITÄT

Die Simple Kollektion macht ihrem Namen alle Ehre: Eine Kollektion aus zehn Modellen in zeitlosem Schwarz und mit einer Passform. Doch so kompakt die Kollektion auch ist, verzichten müssen Sie dabei auf nichts, vor allem nicht auf einen professionellen Auftritt.



1 | schwarz



1 | Damen-Blazer Regular Fit 8403
2-Knopf, 2 Pattentaschen, Reißverschluß-Innentasche, voll gefüttert, Rückenlänge 60 cm/Gr. 38.
Größen: 32–52
Gewebe: 100% Polyester, 190 g/m²
Futter: 100% Polyester
Pflege:
● schwarz 8403.500.010



2 | schwarz



2 | Damen-Blazer Regular Fit 8404
Rundhalsausschnitt, 2-Knopf, Innentasche, Schößchen, voll gefüttert. Rückenlänge 61 cm/Gr. 38.
Größen: 32–52
Gewebe: 100% Polyester, 190 g/m²
Futter: 100% Polyester
Pflege:
● schwarz 8404.500.010



3 | schwarz



mit Rundhals & Teilungsnähten

3 | Damen-Weste Regular Fit 8222
4-Knopf, 2 Leistentaschen, Brustleistentasche, Futter-Innentasche, Stoffrücken, voll gefüttert, Rückenlänge 55 cm/Gr. 38.
Größen: 32–52
Gewebe: 100% Polyester, 190 g/m²
Futter: 100% Polyester
Pflege:
● schwarz 8222.500.010



KOSTÜME/ANZÜGE | DAMEN
SIMPLE | REGULAR FIT



1 | schwarz

1 | schwarz

mit elastischem Bund & mittlerer Leibhöhe



2 | schwarz

mit niedriger Leibhöhe





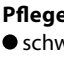
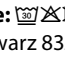
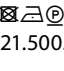
3 | schwarz

mit seitlichem Gummiband & Schlitz hinten

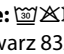
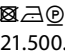
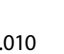

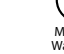


2 | schwarz

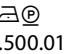
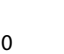


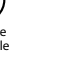
3 | schwarz

1 | Damen-Joggpants Regular Fit 8361
Mittlerer Leibhöhe, elastischer Bund mit Tunnelzug, Knöchellang, 2 Seitentaschen, Seitenschlitzen am Saum, Fußweite 32 cm/Gr.38, Schrittlänge 72 cm.
Größen: 32–46
Gewebe: 100% Polyester, 190 g/m²
Pflege:     
● schwarz 8361.500.010



2 | Damen-Hose Regular Fit 8321
Niedrige Leibhöhe, gerader Beinverlauf, Doppelknopfbund, Fußweite 42 cm/Gr.38, Schrittlänge 82 cm.
Größen: 32–52
Gewebe: 100% Polyester, 190 g/m²
Pflege:     
● schwarz 8321.500.010



3 | Damen-Rock Regular Fit 8501
Seitlicher Gummiband, Schlitz hinten, voll gefüttert, Länge 54 cm.
Größen: 32–52
Gewebe: 100% Polyester, 190 g/m²,
Futter: 100% Polyester
Pflege:     
● schwarz 8501.500.010



1 |
schwarz



2 |
schwarz

1 |
schwarz



2 |
schwarz



mit mittlerer
Leibhöhe &
elastischem
Bund

1 | Herren-Sakko Regular Fit 8103

2-Knopf, 2 Pattentaschen, Brustleistentasche, 3 Innentaschen, voll gefüttert, Rückenlänge 76 cm/Gr.50.

Größen: 42-62, 90-110

Gewebe: 100% Polyester, 190 g/m²

Futter: 100% Polyester

Pflege:

● schwarz 8103.500.010



2 | Herren-Joggpants Regular Fit 8362

Mittlere Leibhöhe, elastischer Bund mit Tunnelzug, 2 Seitentaschen, Fußweite 36 cm/Gr.50, Schrittlänge 78 cm/Gr.50.

Größen: 42-56

Gewebe: 100% Polyester, 190 g/m²

Pflege:

● schwarz 8362.500.010



3 |
schwarz



mit 4 Knöpfen
& Stoffrücken

4 |
schwarz



3 | Herren-Weste Regular Fit 8202

4-Knopf, 2 Leistentaschen, Brustleistentasche, Innentasche, Stoffrücken, voll gefüttert, Rückenlänge 59 cm/Gr.50.

Größen: 42-62, 90-110

Gewebe: 100% Polyester, 190 g/m²

Futter: 100% Polyester

Pflege:

● schwarz 8202.500.010



4 | Herren-Hose Regular Fit 8024

2 Seitentaschen, Gesäßtasche, Fußweite 42 cm/Gr.50, Schrittlänge 82 cm/Gr.50.

Größen: 42-62, 90-110

Gewebe: 100% Polyester, 190 g/m²

Pflege:

● schwarz 8024.500.010



4 |
schwarz



KOLLEKTIONSÜBERSICHT

SIMPLE

DAMEN - REGULAR FIT



Blazer Regular Fit 8403 (S. 87)
schwarz 8403.500.010



Blazer Regular Fit 8404 (S. 87)
schwarz 8404.500.010



Weste Reguar Fit 8222 (S. 87)
schwarz 8222.500.010

DAMEN - REGULAR FIT



Joggpants Regular Fit 8361 (S. 89)
schwarz 8361.500.010



Hose Regular Fit 8321 (S. 89)
schwarz 8321.500.010



Rock Regular Fit 8501 (S. 89)
schwarz 8501.500.010

HERREN - REGULAR FIT



Sakko Regular Fit 8103 (S. 90)
schwarz 8103.500.010



Joggpants Regular Fit 8362 (S. 90)
schwarz 8362.500.010



Weste Regular Fit 8202 (S. 91)
schwarz 8202.500.010



Hose Regular Fit 8024 (S. 91)
schwarz 8024.500.010

BASIC

DAMEN - SLIM FIT



Blazer Slim Fit 1434 (S. 77)
schwarz 1434.7000.010
anthrazit 1434.7000.011
marine 1434.7000.020



Hose Slim Fit 1358 (S. 77)
schwarz 1358.7000.010
anthrazit 1358.7000.011
marine 1358.7000.020

DAMEN - REGULAR FIT



Blazer Regular Fit 1432 (S. 78)
schwarz 1432.7000.010
anthrazit 1432.7000.011
marine 1432.7000.020



Langblazer Regular Fit 1414 (S. 78)
schwarz 1414.7000.010
anthrazit 1414.7000.011
marine 1414.7000.020

DAMEN - REGULAR FIT



Hose Regular Fit 1353 (S. 79)
schwarz 1353.7000.010
anthrazit 1353.7000.011
marine 1353.7000.020



Rock Regular Fit 1532 (S. 81)
schwarz 1532.7000.010
anthrazit 1532.7000.011
marine 1532.7000.020

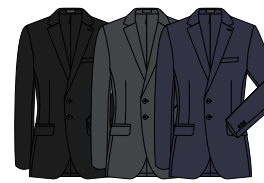


Weste Regular Fit 1249 (S. 81)
schwarz 1249.7000.010
anthrazit 1249.7000.011
marine 1249.7000.020



Weste Regular Fit 1749 (S. 81)
schwarz 1749.7000.010
anthrazit 1749.7000.011
marine 1749.7000.020

HERREN - SLIM FIT



Sakko Slim Fit 1132 (S. 82)
schwarz 1132.7000.010
anthrazit 1132.7000.011
marine 1132.7000.020



Hose Slim Fit 1317 (S. 82)
schwarz 1317.7000.010
anthrazit 1317.7000.011
marine 1317.7000.020

HERREN - REGULAR FIT



Sakko Regular Fit 1115 (S. 85)
schwarz 1115.7000.010
anthrazit 1115.7000.011
marine 1115.7000.020



Weste Regular Fit 1225 (S. 85)
schwarz 1225.7000.010
anthrazit 1225.7000.011
marine 1225.7000.020



Hose Regular Fit 1324 (S. 85)
schwarz 1324.7000.010
anthrazit 1324.7000.011
marine 1324.7000.020



FAIRTRADE COTTON:
Die gesamte Baumwolle wurde von Fairtrade-Produzenten angebaut, nach Fairtrade-Standards zertifiziert und gehandelt.
Mehr Info: info.fairtrade.net/sourcing

1|



2|



1 | Französische Kochmütze 5700

2er Pack, verstellbares Klettband, Onesize.

Gewebe: 49% Baumwolle, 49% Polyester, 2% Elastolefin, 200 g/m²

Pflege:

- weiß 5700.6220.090
- schwarz 5700.6220.010



2 | Kochmütze 5711

3er Pack, Dehngummi-Einsatz.

Größen: S (54-56 cm), M (57-59 cm), L (63-65 cm)

Gewebe: 49% Baumwolle, 49% Polyester, 2% Elastolefin, 200 g/m²

Pflege:

- weiß 5711.6220.090
- schwarz 5711.6220.010



3 | Bandana 5718

3er Pack, Onesize.

Gewebe: 52% Baumwolle, 45% Polyester, 3% Elastolefin, 240 g/m²

Pflege:

- denimoptik anthrazit 5718.6910.011
- denimoptik grau 5718.6910.014
- denimoptik marine 5718.6910.020
- denimoptik camel 5718.6910.038



4 | Bandana 5710

3er Pack, Onesize.

Gewebe: 49% Baumwolle, 49% Polyester, 2% Elastolefin, 200 g/m²

Pflege:

- weiß 5710.6220.090
- schwarz 5710.6220.010



5 | Schieber-Mütze 5721

Verstellbares Klettband, Onesize.

Pflege:

Gewebe: 49% Baumwolle, 49% Polyester, 2% Elastolefin, 200 g/m²

- schwarz 5721.6220.010

Gewebe: 52% Baumwolle,

45% Polyester, 3% Elastolefin 240g/m²

- denimoptik anthrazit 5721.6910.011

6 | Dreieckstuch 5950

3er Pack, Länge/Breite 110x77 cm, Onesize.

Gewebe: 100% Baumwolle, 210 g/m²

Pflege:

- weiß 5950.1900.090

Gewebe: 65% Polyester, 35% Baumwolle, 215 g/m²

Pflege:

- schwarz 5950.6400.010
- rot 5950.6400.050
- bordeaux 5950.6400.053



7 | Kugelknöpfe 5900

12er Pack, passend für alle GREIFF Kochjacken.

- weiß 5900.9000.090

- schwarz 5900.9000.010

- grau 5900.9000.016

- silber 5900.9000.018

- marine 5900.9000.020

- königsblau 5900.9000.024

- grün 5900.9000.040

- rot 5900.9000.050

- bordeaux 5900.9000.053

- terra 5900.9000.057

- gelb 5900.9000.070

- gold 5900.9000.078

- Besteck 5900.9000.621

- Paprika rot 5900.9000.641

- weiß, 100x12er Pack 5901.9000.090

- schwarz, 100x12er Pack 5901.9000.010



3|

4|



5|



6|



bordeaux

rot

schwarz

weiß

7|



3|
denimoptik
anthrazit

2|
schwarz

6|
schwarz

6|
schwarz

7|
silber

FUNKTIONALE ACCESSOIRES

DIE IHR OUTFIT KOMPLETT
MACHEN



schwarz

anthrazit

marine

rot

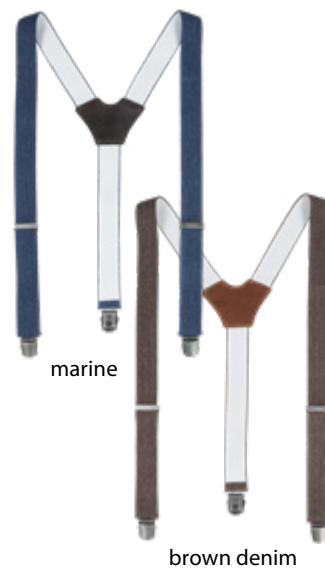
bordeaux

weiß

- 1 | Base Cap 100**
Onesize.
Gewebe: 65% Polyester, 35% Baumwolle, 215 g/m²
Pflege:
- weiß 100.6400.090
 - schwarz 100.6400.010
 - anthrazit 100.6400.011
 - marine 100.6400.020
 - rot 100.6400.050
 - bordeaux 100.6400.053



- 2 | Hosenträger 6941**
Breite ca. 3,5 cm, Onesize.
Gewebe: 81% Polyester, 19% Elastodien
Pflege:
- schwarz 6941.90004.010



marine

brown denim

- 3 | Hosenträger Denim 6991**
Breite ca. 3,5 cm, Onesize.
Gewebe: 70% Polyester, 17% Viskose, 13% Elastodien
Pflege:
- marine 6991.90021.020
 - brown denim 6991.90021.030



grey glencheck

beige glencheck

- 6 | Fliege 3910**
Verstellbares Band, Onesize.
Gewebe: 50% Schurwolle, 50% Polyester, 180 g/m²
Pflege:
- grey glencheck 3910.2740.014
 - beige glencheck 3910.2740.039



- 4 | Hosenträger 6990**
Slimline, Breite ca. 2,5 cm, Onesize
Gewebe: 81% Polyester, 19% Elastodien
Pflege:
- schwarz 6990.90004.010

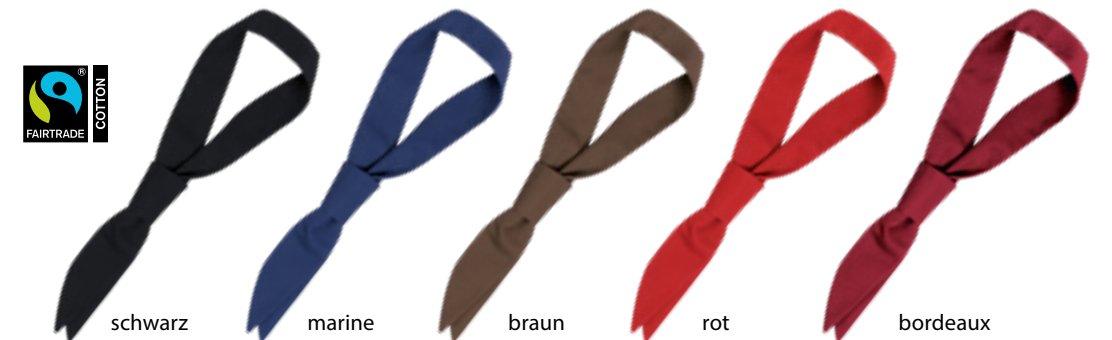
- 5 | Fliege 3907**
Verstellbares Gummiband, Onesize.
Gewebe: 100% Polyester
Pflege:
- schwarz 3907.840.010

- 7 | Krawatte Slimline 6918**
Breite ca. 6 cm
Gewebe: 100% Polyester
Pflege:
- schwarz 6918.9500.010
 - anthrazit 6918.9500.012
 - marine 6918.9500.020
 - königsblau 6918.9500.026
 - bleu 6918.9500.029
 - petrol 6918.9500.040
 - rot 6918.9500.050
 - bordeaux 6918.9500.053
 - lila 6918.9500.055



ACCESSOIRES, DIE JEDEN LOOK ABRUNDEN

- 8 | Service Krawatte 297**
3er Pack, Onesize.
Gewebe: 65% Polyester, 35% Baumwolle, 215 g/m²
Pflege:
- schwarz 297.6400.010
 - marine 297.6400.020
 - braun 297.6400.030
 - rot 297.6400.050
 - bordeaux 297.6400.053



schwarz

marine

braun

rot

bordeaux

- 9 | Ruck-Zuck Krawatte 6921**
Onesize.
Gewebe: 65% Polyester, 35% Baumwolle, 215 g/m²
Pflege:
- schwarz 6921.6400.010
 - anthrazit 6921.6400.011
 - marine 6921.6400.020
 - braun 6921.6400.030
 - taupe 6921.6400.035
 - rot 6921.6400.050
 - bordeaux 6921.6400.053



schwarz

anthrazit

marine

braun

taupe

rot

bordeaux

- 10 | Krawatte 6900**
Breite ca. 8 cm, Onesize.
Gewebe: 100% Polyester
Pflege:
- schwarz 6900.9700.010
 - silbergrau 6900.9700.018
 - blau 6900.9700.023
 - rot 6900.9700.050
 - bordeaux 6900.9700.053



schwarz

silbergrau

blau

rot

bordeaux

UNSERE BASIC BLUSEN

1 |
anthrazit



1 |
weiß

mit Kentkragen



2 |
schwarz



1 |
anthrazit



mit Stehkragen

2 |
weiß



1 | Damen-Bluse Slim Fit 6510

Kentkragen, breite Manschette.

Größen: 32–42

Gewebe: 62% Baumwolle, 35% Polyester, 3% Elasthan, 130g/m²

Pflege:

● weiß 6510.1120.090

● schwarz 6510.1120.010

● anthrazit 6510.1120.011

● marine 6510.1120.020



2 | Damen-Stehkragenbluse Regular Fit 6572

Stehkragen, V-Ausschnitt.

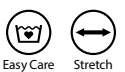
Größen: 32–52

Gewebe: 62% Baumwolle, 35% Polyester, 3% Elasthan, 130g/m²

Pflege:

● weiß 6572.1120.090

● schwarz 6572.1120.010



1|
bordeaux



1 | Damen-Bluse Regular Fit 6515

Kentkragen, breite Manschette.

Größen: 32-52

Gewebe: 62 % Baumwolle, 35 % Polyester,
3 % Elasthan, 130 g/m²

Pflege:

- weiß 6515.1120.090
- anthrazit 6515.1120.011
- blau 6515.1120.029
- apfelgrün 6515.1120.044
- bordeaux 6515.1120.053
- schwarz 6515.1120.010
- marine 6515.1120.020
- beige 6515.1120.037
- rot 6515.1120.050
- brombeere 6515.1120.060



2|
bordeaux



2 | Damen-Bluse Regular Fit 6516

Kurzarm, Kentkragen.

Größen: 32-52

Gewebe: 62 % Baumwolle, 35 % Polyester,
3 % Elasthan, 130 g/m²

Pflege:

- weiß 6516.1120.090
- anthrazit 6516.1120.011
- blau 6516.1120.029
- apfelgrün 6516.1120.044
- bordeaux 6516.1120.053
- schwarz 6516.1120.010
- marine 6516.1120.020
- beige 6516.1120.037
- rot 6516.1120.050
- brombeere 6516.1120.060



2|
bordeaux



3|
schwarz

mit Kentkragen

3|
bleu



3 | Damen-Bluse Regular Fit 6517

3/4 Arm, Kentkragen.

Größen: 32-52

Gewebe: 62 % Baumwolle, 35 % Polyester,
3 % Elasthan, 130 g/m²

Pflege:

- weiß 6517.1120.090
- schwarz 6517.1120.010
- blau 6517.1120.029



4|
bleu

mit Reverskragen



4 | Damen-Bluse Regular Fit 6506

3/4 Arm, Reverskragen, Wiener Nähte.

Größen: 32-52

Gewebe: 62 % Baumwolle, 35 % Polyester,
3 % Elasthan, 130 g/m²

Pflege:

- weiß 6506.1120.090
- schwarz 6506.1120.010
- blau 6506.1120.029



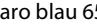
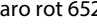
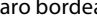





1 |
vichy
karo
bordeaux

3 |
vichy karo
schwarz









1 | Damen-Bluse Regular Fit 6521
Kentkragen, breite Manschette.
Größen: 32–52
Gewebe: 60% Baumwolle, 40% Polyester, 100 g/m²
Pflege:     
● vichy karo schwarz 6521.1170.010
● vichy karo blau 6521.1170.020
● vichy karo rot 6521.1170.050
● vichy karo bordeaux 6521.1170.053 



2 |
weiß




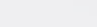


2 |
weiß



2 | Damen-Bluse Comfort Fit 6650
New-Kent-Kragen, Brusttasche.
Größen: 36–60
Gewebe: 62% Baumwolle, 35% Polyester,
3% Elasthan, 130 g/m²
Pflege:    
● weiß 6650.1120.090  

3 |
weiß



3 | Damen-Bluse Comfort Fit 6651
Kurzarm, New-Kent-Kragen, Brusttasche.
Größen: 36–60
Gewebe: 62% Baumwolle, 35% Polyester,
3% Elasthan, 130 g/m²
Pflege:    
● weiß 6651.1120.090  



3 |
weiß

ESSENTIALS | BLUSEN | BASIC
REGULAR FIT | COMFORT FIT

UNSERE SIMPLE BLUSEN



2|
weiß



1|
weiß

1|
weiß

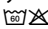


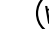


1 | Damen-Bluse Regular Fit 6594

Kentkragen.

Größen: 34–52

Gewebe: 55 % Baumwolle,
45 % Polyester, 110 g/m²

Pflege:    

● weiß 6594.1450.090



2|
weiß

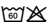





2 | Damen-Bluse Regular Fit 6599

Kurzarm, Kentkragen.

Größen: 34–52

Gewebe: 55 % Baumwolle,
45 % Polyester, 110 g/m²

Pflege:    

● weiß 6599.1450.090



2|
weiß

UNSERE BASIC HEMDEN

2|
schwarz



1|
weiß



mit
New-Kent-Kragen

1 | Herren-Hemd Slim Fit 6720

New-Kent-Kragen.

Größen: 35/36–43/44

Gewebe: 62% Baumwolle, 35% Polyester,
3% Elasthan, 130g/m²

Pflege:

● weiß 6720.1120.090

● schwarz 6720.1120.010

● anthrazit 6720.1120.011

● marine 6720.1120.020



1|
anthrazit



2|
schwarz



2|
weiß



mit Stehkragen

2 | Herren-Stehkragenhemd Regular Fit 6772

Stehkragen.

Größen: 37/38–45/46

Gewebe: 62% Baumwolle, 35% Polyester,
3% Elasthan, 130g/m²

Pflege:

● weiß 6772.1120.090

● schwarz 6772.1120.010



1|
brombeere



1 | Herren-Hemd Regular Fit 6665
 New-Kent-Kragen, Brusttasche.
Größen: 37/38–47/48 (weiß 35/36–47/48)
Gewebe: 62% Baumwolle, 35% Polyester,
 3% Elasthan, 130 g/m²
Pflege:

- weiß 6665.1120.090
- schwarz 6665.1120.010
- anthrazit 6665.1120.011
- marine 6665.1120.020
- bleu 6665.1120.029
- beige 6665.1120.037
- apfelgrün 6665.1120.044
- rot 6665.1120.050
- bordeaux 6665.1120.053
- brombeere 6665.1120.060



2 | Herren-Hemd Regular Fit 6666
 Kurzarm, New-Kent-Kragen,
 Brusttasche.
Größen: 37/38–47/48 (weiß 35/36–47/48)
Gewebe: 62% Baumwolle, 35% Polyester,
 3% Elasthan, 130 g/m²
Pflege:

- weiß 6666.1120.090
- schwarz 6666.1120.010
- anthrazit 6666.1120.011
- marine 6666.1120.020
- bleu 6666.1120.029
- beige 6666.1120.037
- apfelgrün 6666.1120.044
- rot 6666.1120.050
- bordeaux 6666.1120.053
- brombeere 6666.1120.060



2|
brombeere



1|
schwarz



2|
brombeere



weiß

bleu

marine

anthrazit

schwarz

bordeaux

brombeere

rot


beige

apfelgrün

DIE RICHTIGE FARBE
 FÜR IHRE
**CORPORATE
 IDENTITY**

1 |
vichy karo
bordeaux



1 | Herren-Hemd Regular Fit 6667
New-Kent-Kragen, Brusttasche.
Größen: 37/38-45/46
Gewebe: 60% Baumwolle, 40% Polyester, 100g/m²
Pflege: 
● vichy karo schwarz 6667.1170.010
● vichy karo blau 6667.1170.020
● vichy karo rot 6667.1170.050
● vichy karo bordeaux 6667.1170.053



Easy Care

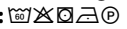


1 |
vichy karo
schwarz



2 |
weiß



2 | Herren-Hemd Comfort Fit 6600
New-Kent-Kragen, Brusttasche.
Größen: 39/40-51/52
Gewebe: 62% Baumwolle, 35% Polyester,
3% Elasthan, 130g/m²
Pflege: 
● weiß 6600.1120.090



Easy Care



Stretch

3 |
weiß

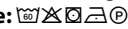


2 |
weiß



3 |
weiß



3 | Herren-Hemd Comfort Fit 6601
Kurzarm, New-Kent-Kragen, Brusttasche.
Größen: 39/40-51/52
Gewebe: 62% Baumwolle, 35% Polyester,
3% Elasthan, 130g/m²
Pflege: 
● weiß 6601.1120.090



Easy Care



Stretch

UNSERE SIMPLE HEMDEN









2|
weiß

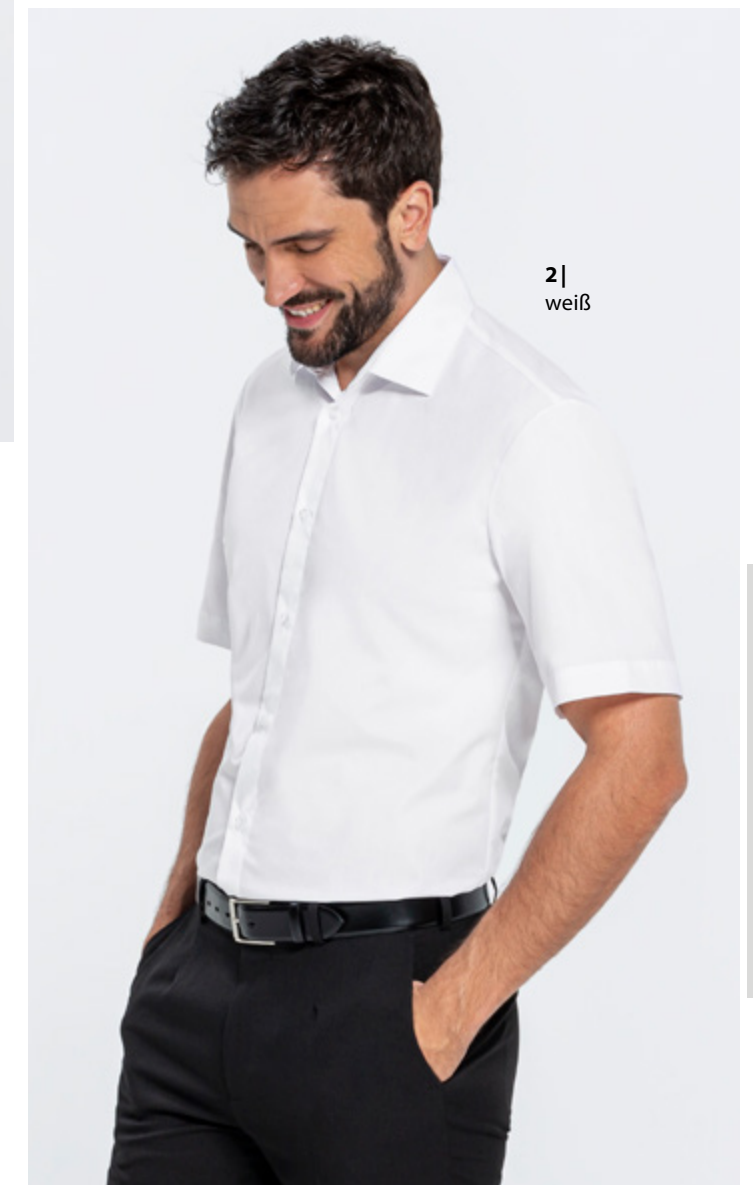


1|
weiß

2|
weiß



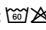
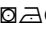




2| Herren-Hemd Regular Fit 6745
Kurzarm, New-Kent-Kragen.
Größen: 37/38–47/48
Gewebe: 55 % Baumwolle, 45 % Polyester,
110 g/m²
Pflege:      
● weiß 6745.1450.090



2|
weiß

1|
weiß



1| Herren-Hemd Regular Fit 6744
New-Kent-Kragen.
Größen: 37/38–47/48
Gewebe: 55 % Baumwolle, 45 % Polyester,
110 g/m²
Pflege:      
● weiß 6744.1450.090

KOLLEKTIONSÜBERSICHT

BLUSEN & HEMDEN

DAMEN - BLUSEN



Bluse Slim Fit 6510 (S. 99)
schwarz 6510.1120.010
anthrazit 6510.1120.011
marine 6510.1120.020
weiß 6510.1120.090



Bluse Regular Fit 6572 (S. 99)
schwarz 6572.1120.010
weiß 6572.1120.090



Bluse Regular Fit 6515 (S. 100)
schwarz 6515.1120.010, anthrazit 6515.1120.011, marine 6515.1120.020, bleu 6515.1120.029
beige 6515.1120.037, apfelgrün 6515.1120.044, rot 6515.1120.050, bordeaux 6515.1120.053
brombeere 6515.1120.060, weiß 6515.1120.090

HERREN - HEMDEN



Hemd Slim Fit 6720 (S. 107)
schwarz 6720.1120.010
anthrazit 6720.1120.011
marine 6720.1120.020
weiß 6594.1450.090



Hemd Regular Fit 6772 (S. 107)
schwarz 6772.1120.010
weiß 6772.1120.090



Hemd Regular Fit 6665 (S. 108)
schwarz 6665.1120.010, anthrazit 6665.1120.011, marine 6665.1120.020, bleu 6665.1120.029
beige 6665.1120.037, apfelgrün 6665.1120.044, rot 6665.1120.050, bordeaux 6665.1120.053
brombeere 6665.1120.060, weiß 6665.1120.090



Bluse Regular Fit 6516 (S. 100)
schwarz 6516.1120.010, anthrazit 6516.1120.011, marine 6516.1120.020, bleu 6516.1120.029
beige 6516.1120.037, apfelgrün 6516.1120.044, rot 6516.1120.050, bordeaux 6516.1120.053
brombeere 6516.1120.060, weiß 6516.1120.090



Bluse Regular Fit 6517 (S. 101)
schwarz 6517.1120.010
bleu 6517.1120.029
weiß 6517.1120.090



Bluse Regular Fit 6506 (S. 101)
schwarz 6506.1120.010
bleu 6506.1120.029
weiß 6506.1120.090



Hemd Regular Fit 6666 (S. 108)
schwarz 6666.1120.010, anthrazit 6666.1120.011, marine 6666.1120.020, bleu 6666.1120.029
beige 6666.1120.037, apfelgrün 6666.1120.044, rot 6666.1120.050, bordeaux 6666.1120.053
brombeere 6666.1120.060, weiß 6666.1120.090



Hemd Regular Fit 6667 (S. 110)
vichy karo schwarz 6667.1170.010, vichy karo blau 6667.1170.020
vichy karo rot 6667.1170.050, vichy karo bordeaux 6667.1170.053



Bluse Regular Fit 6521 (S. 102)
vichy karo schwarz 6521.1170.010
vichy karo blau 6521.1170.020
vichy karo rot 6521.1170.050
vichy karo bordeaux 6521.1170.053



Bluse Comfort Fit 6651 (S. 103)
weiß 6650.1120.090



Bluse Comfort Fit 6650 (S. 103)
weiß 6651.1120.090



Bluse Regular Fit 6594 (S. 105)
weiß 6594.1450.090



Bluse Regular Fit 6599 (S. 105)
weiß 6599.1450.090



Hemd Comfort Fit 6600 (S. 111)
weiß 6600.1120.090



Hemd Comfort Fit 6601 (S. 111)
weiß 6601.1120.090



Hemd Regular Fit 6744 (S. 113)
weiß 6744.1450.090



Hemd Regular Fit 6745 (S. 113)
weiß 6745.1450.090

1|
marine



1 | Damen-Shirtbluse Regular Fit 6861

Langarm, V-Ausschnitt, Kragen und Manschette aus Webware.

Größen: XS-3XL

Gewebe: 93 % Baumwolle, 7 % Elasthan, 205 g/m²

Pflege:

- weiß 6861.1405.090
- schwarz 6861.1405.010
- marine 6861.1405.020



2|
anthrazit



mit Rundhals-
Ausschnitt

2 | Damen-Shirt Regular Fit 6680

Halbarm, Rundhalsausschnitt.

Größen: XS-3XL

Gewebe: 93 % Baumwolle, 7 % Elasthan, 205 g/m²

Pflege:

- weiß 6680.1405.090
- anthrazit 6680.1405.011
- blau 6680.1405.029
- schwarz 6680.1405.010
- marine 6680.1405.020
- burgund 6680.1405.054



1|
weiß

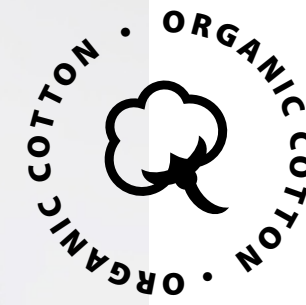
2|
weiß

3|
schwarz

3|
bleu



mit Knopfleiste &
3 Knöpfen



3 | Damen-Poloshirt Regular Fit 66810

Kentkragen, Knopfleiste mit 3 Knöpfen, Kragen aus Leibware.

Größen: XS-3XL

Gewebe: 93 % Baumwolle, 7 % Elasthan, 205 g/m²

Pflege:

- weiß 66810.1405.090
- anthrazit 66810.1405.011
- bleu 66810.1405.029
- schwarz 66810.1405.010
- marine 66810.1405.020
- burgund 66810.1405.054



4|
burgund



mit
V-Ausschnitt

4 | Damen-Shirt Regular Fit 6864

Kurzarm, V-Ausschnitt.

Größen: XS-3XL

Gewebe: 93 % Baumwolle, 7 % Elasthan, 205 g/m²

Pflege:

- weiß 6864.1405.090
- anthrazit 6864.1405.011
- bleu 6864.1405.029
- schwarz 6864.1405.010
- marine 6864.1405.020
- burgund 6864.1405.054



4|
schwarz



PRAKTISCHE SHIRTS FÜR JEDEN EINSATZ

IN SANFTEN FARBEN & MIT ORGANIC COTTON



1|
bleu

mit V-Ausschnitt



1 | Herren-Shirt Regular Fit 6824

Kurzarm, V-Ausschnitt.

Größen: S-3XL

Gewebe: 93 % Baumwolle, 7 % Elasthan, 205 g/m²

Pflege:

- weiß 6824.1405.090
- anthrazit 6824.1405.011
- bleu 6824.1405.029
- schwarz 6824.1405.010
- marine 6824.1405.020
- burgund 6824.1405.054



2|
anthrazit



2|
bleu

mit
Kentkragen



2 | Herren-Poloshirt Regular Fit 66270

Kentkragen, Knopfleiste mit 3 Knöpfen, Kragen aus Leibware.

Größen: S-3XL

Gewebe: 93 % Baumwolle, 7 % Elasthan, 205 g/m²

Pflege:

- weiß 66270.1405.090
- anthrazit 66270.1405.011
- bleu 66270.1405.029
- schwarz 66270.1405.010
- marine 66270.1405.020
- burgund 66270.1405.054



UNSERE QUALITÄTEN

MACHEN DEN UNTERSCHIED



Moisture Wicking

Feuchtigkeitsregulierend

Dieses Textil enthält eine speziell entwickelte Faser, die die Feuchtigkeit von der Gewebe-Innenseite an die Gewebe-Außenseite transportiert. Durch Ihre hohe Atmungsaktivität verbessert die Faser auch den wärmeregulierenden Effekt Ihrer Bekleidung.



Machine Washable

Maschinenwäsche geeignet

Keine chemische Reinigung erforderlich – dieses Textil können Sie entsprechend unserer Pflegeanleitung zuhause waschen, ohne Nachteile befürchten zu müssen.



Recycled Materials

Recycelte Materialien

Der Polyesteranteil dieses Textils besteht zu 100% aus recycelten Materialien. Für die Faserherstellung wurden Plastikflaschen und Faserabfälle verwendet. So können wir bei der Herstellung Ihrer Bekleidung CO²-, Energie- und Wasserbelastungen reduzieren.



Easy Care

Pflegeleicht

Gut gepflegte Bekleidung ohne großen Aufwand. Mithilfe verschiedener Veredelungstechniken sind Ihre Textilien besonders strapazierfähig. So sind auch häufige Wasch- und Trocknungsvorgänge kein Problem.



Organic Cotton

Organic Cotton

Bei Bio-Baumwolle wird auf den Einsatz synthetischer Pflanzenschutzmittel und Kunstdünger verzichtet. Der Anbau erfolgt nach den strengen Richtlinien des ökologischen Landbaus.



Water & Dirt Repellent

Wasser- und Schmutzabweisend

Mit dieser Ausrüstung ist Ihre Bekleidung vor den Anforderungen des Alltags geschützt, ohne dass sich das Gewebe in seinem natürlichen Aussehen, seiner Atmungsaktivität oder im Griff verändert.



Denim

Denim

Der charakteristische sowie zeitlose Denim Stoff dieser Textilien punktet mit hoher Strapazierfähigkeit und großem Tragekomfort.



Non Iron

Bügelfreie Baumwolle

Aufgrund einer speziellen Vernetzung der Baumwolle verfügt das Gewebe über eine sehr geringe Knitterneigung. Sie trocknet schnell, ist äußerst pflegeleicht und transportiert Feuchtigkeit an die Außenseite.



Denim Look

Denim Look

So lässig wie Denim, mit einem Plus an praktischen Merkmalen: Das strapazierfähige und bequeme Gewebe im Denim Look ist besonders leicht und punktet mit hervorragenden Pflegeeigenschaften.



Stretch

Stretch

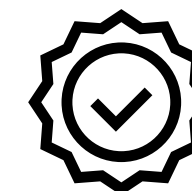
Die hier verarbeitete synthetische Elasthanfaser verfügt über eine einzigartige Dehnfähigkeit und Rücksprungkraft. Sie kann bis zum siebenfachen Ihrer Ursprungslänge gedehnt werden.



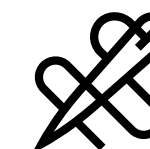
IN 3 SCHRITTEN ZUM UNIKAT

DER GREIFF LOGO-SERVICE

Ihr Unternehmen ist einmalig und das können Sie auch zeigen: Mit Ihrem guten Namen, Ihrer Firmenbezeichnung oder Ihrem Logo als hochwertige Stickerei oder Emblem auf der Bekleidung Ihrer Mitarbeiter. Eine Individualisierung komplettiert Ihre Corporate Identity und schafft ein professionelles Erscheinungsbild. Und so einfach gehts:



Finden Sie Ihren Wunschartikel für sich oder Ihr Team.



Wählen Sie zwischen Emblem und Namen- oder Logostick.

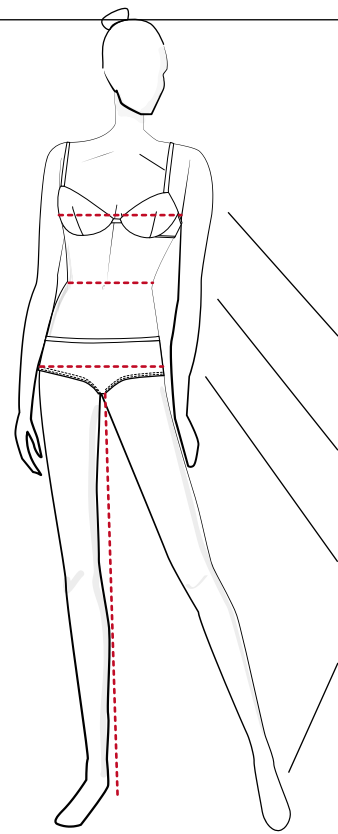


Senden Sie Ihre Vorlage als PDF oder JPG mit der Angabe eines Pantone-Werts.

Die Preisgestaltung ist so einfach wie transparent: Die Kosten berechnen sich aus der Stückzahl der zu veredelnden Teile, der jeweiligen Stichzahl des Motiv und einer einmaligen Programmpauschale, die wir gesondert ausweisen. GREIFF hilft Ihnen gern dabei!

Kontakt: info@greiff.de

SO FINDEN SIE DIE RICHTIGE GRÖSSE



A Körpergröße

Ohne Schuhe von der höchsten Stelle des Kopfes bis zur Fußsohle messen.

Kragenweite

Ohne zu schnüren um die stärkste Stelle des Halses messen.

B Brustumfang

Ohne zu schnüren um die stärkste Stelle der Brust waagrecht messen.

C Taillenumfang

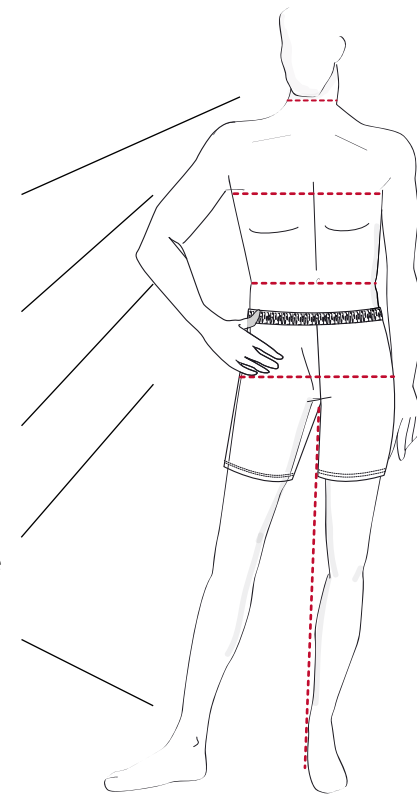
Ohne zu schnüren rings um die schmalste Stelle der Taille messen.

D Hüftumfang

Ohne zu schnüren waagrecht um die stärkste Stelle der Hüfte/Gesäß messen.

E Schrittlänge

Ohne zu schnüren vom Schrittansatz entlang der Beininnenseite bis zur Fußsohle messen.



DAMEN

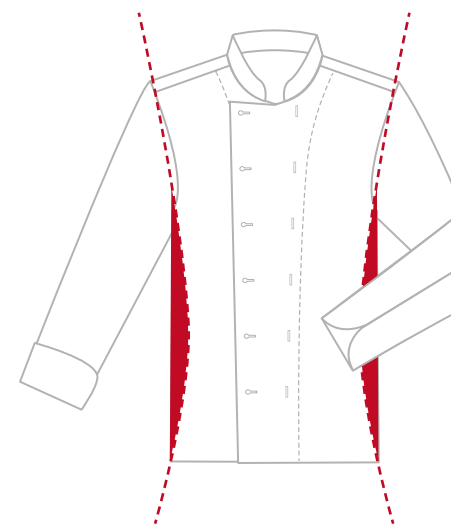
NORMAL												
US Size	XS		S		M		L		XL		XXL	
Deutschland	32	34	36	38	40	42	44	46	48	50	52	
Großbritannien	6R	8R	10R	12R	14R	16R	18R	20R	22R	24R	26R	
Frankreich	34	36	38	40	42	44	46	48	50	52	54	
A Körpergröße	165-172	165-172	165-172	165-172	165-172	165-172	165-172	165-172	165-172	165-172	165-172	
B Oberweite	74-77	78-81	82-85	86-89	90-93	94-97	98-102	103-107	108-113	114-119	120-125	
C Taillenweite	59-62	63-65	66-69	70-73	74-77	78-81	82-85	86-90	91-95	96-102	103-108	
D Hüftweite	82-85	86-89	90-93	94-97	98-101	102-105	106-109	110-113	114-117	118-122	123-127	
E Schrittlänge	79	79	79	79	79	79	79	79	79	79	79	

SCHLANK												
Deutschland		68	72	76	80	84	88	92	96	100	104	
Großbritannien		8L	10L	12L	14L	16L	18L	20L				
Frankreich		36L	38L	40L	42L	44L	46L	48L				
A Körpergröße		173-180	173-180	173-180	173-180	173-180	173-180	173-180	173-180	173-180	173-180	
B Oberweite		78-81	82-85	86-89	90-93	94-97	98-102	103-107	108-113	114-119	120-125	
C Taillenweite		63-65	66-69	70-73	74-77	78-81	82-85	86-90	91-95	96-102	103-108	
D Hüftweite		86-89	90-93	94-97	98-101	102-105	106-109	110-113	114-117	118-122	123-127	
E Schrittlänge		83	83	83	83	83	83	83	83	83	83	

UNTERSETZT												
Deutschland	16	17	18	19	20	21	22	23	24	25	26	
Großbritannien	6S	8S	10S	12S	14S	16S	18S	20S	22S	24S		
Frankreich	34C	36C	38C	40C	42C	44C	46C	48C	50C	52C		
A Körpergröße		157-164	157-164	157-164	157-164	157-164	157-164	157-164	157-164	157-164	157-164	
B Oberweite		78-81	82-85	86-89	90-93	94-97	98-102	103-107	108-113	114-119	120-125	
C Taillenweite		63-65	66-69	70-73	74-77	78-81	82-85	86-90	91-95	96-102	103-108	
D Hüftweite		86-89	90-93	94-97	98-101	102-105	106-109	110-113	114-117	118-122	123-127	
E Schrittlänge		75	75	75	75	75	75	75	75	75	75	

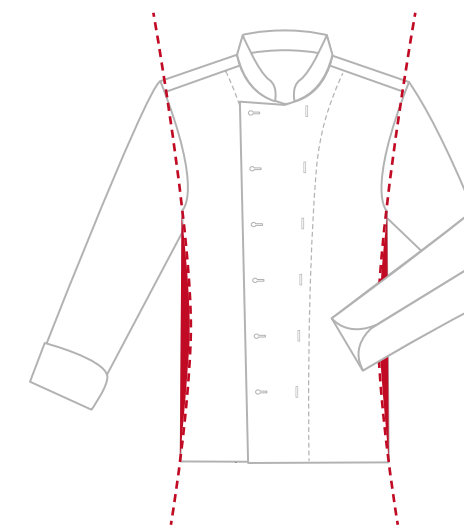
UNISEX																			
Unisex GREIFF	XXS	XS		S		M		L		XL		XXL		3XL		4XL		5XL	
Damen	32	34	36	38	40	42	44	46	48	50	52	54	56	58	60	62	64	66	68
Herren	38	40	42	44	46	48	50	52	54	56	58	60	62	64	66	68	70	72	74

UNSERE PASSFORMEN



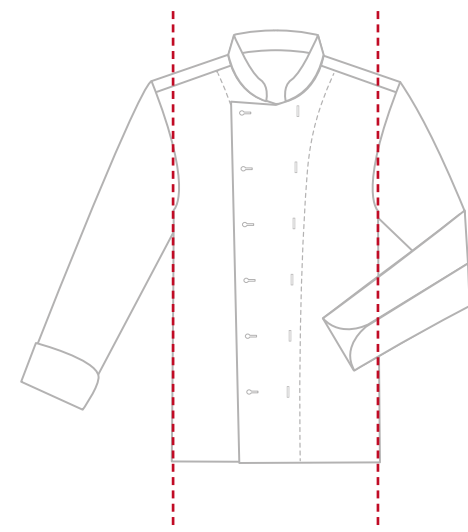
SLIM FIT

Slim Fit bezeichnet eine tailliert und figurbetonte Passform mit schlanken Armverlauf.



REGULAR FIT

Regular Fit bezeichnet eine bequeme, leicht taillierte Passform.



COMFORT FIT

Comfort Fit bezeichnet eine bequeme, leicht taillierte Passform.

HERREN

NORMAL												
US Size	XS	S		M		L		XL		XX L		
Kragenweite	35/36		37/38		39/40		41/42		43/44		45/46	
Deutschland	42	44	46	48	50	52	54	56	58	60	62	
Großbritannien	Sakkos		34R	36R	38R	40R	42R	44R	46R	48R	50R	52R
	Hosen		28R	30R	32R	34R	36R	38R	40R	42R	44R	46R
Frankreich	Hosen		38	40	42	44	46	48	50	52	54	56
A Körpergröße	162-166	166-170	168-173	171-176	174-179	177-182	180-184	182-186	184-188	186-192	190-194	
B Oberweite	82-85	86-89	90-93	94-97	98-101	102-105	106-109	110-113	114-117	118-121	122-125	
C Taillenweite	70-73	74-77	78-81	82-85	86-89	90-93	94-99	100-103	104-107	109-113	114-117	
D Hüftweite	85-88	89-92	93-96	97-100	101-104	105-108	109-112	113-117	118-121	122-125	126-129	
E Schrittlänge	78	79	80	81	82	84	86	87	87	87	88	

SCHLANK												
Deutschland		88	90	94	98	102	106	110	114	118	122	
Großbritannien	Sakkos		36L	38L	40L	42L	44L	46L	48L	50L		
	Hosen		30L	32L	34L	36L	38L	40L	42L	44L		
Frankreich	Hosen		40L	42L	44L	46L	48L	50L	52L	54L	56L	
A Körpergröße		172-176	177-181	180-184	182-186	184-188	187-191	189-193	191-194	193-196	195-198	
B Oberweite		84-87	88-91	92-95	96-99	100-103	104-107	108-111	112-115	114-117	118-121	
C Taillenweite		72-75	76-79	80-83	84-87	88-91	92-95	96-100	101-105	106-110	111-115	
D Hüftweite		89-92	93-96	97-100	101-104	105-108	109-112	113-117	118-121	122-125	126-129	
E Schrittlänge		84	85	86	87	89	91	92	92	92	93	

UNTERSETZT												
Deutschland		22	23	24	25	26	27	28	29	30	31	
Großbritannien				24	25	26	27	28	29	30	31	
Frankreich				24	25	26	27	28	29	30	31	
A Körpergröße		159-164	162-167	165-170	168-173	171-176	173-178	175-180	177-182	179-184	181-186	
B Oberweite		90-93	94-97	98-101	102-105	106-109	110-113	114-117	118-121	122-125	126-129	
C Taillenweite		78-81	82-85	86-87	90-93	94-97	98-102	103-107	108-112	113-117	118-122	
D Hüftweite		86-89	90-93	94-97	98-101	102-105	106-109	110-113	114-117	118-122	123-127	
E Schrittlänge		75	76	77	78	80	82	83	83	83	84	



Fahren Kössinger GmbH

Am Gewerbering 23 • 84069 Schierling

fashion@fahren-koessinger.de

Tel.: 09451 9313 319

FAHNEN 
KÖSSINGER